

LÉGENDE

- Les enseignes prohibant le stationnement T-075 doivent être installées aux 10m entre douze (12) et quatorze (14) heures avant le début de la période d'interdiction de stationner
- Les enseignes arrêt Interdit doivent être installées aux 10m entre douze (12) et quatorze (14) heures avant le début de la période d'interdiction de stationner
- Glissières de béton amovibles de type "New-Jersey"
- Repère visuel T-RV-7 avec bandes orange type VII et bandes blanches type III aux 5m
- Repère visuel T-RV-7 avec bandes orange type VII et bandes blanches type III aux 10m
- Repère visuel T-RV-10 avec bandes orange type VII et bandes blanches type III aux 5m
- Repère visuel T-RV-10 avec bandes orange type VII et bandes blanches type III aux 10m
- ▨ Zone de travail
- ◇ Dimension minimale des panneaux selon le tableau 1.9-1 du tome V des Normes de la Signalisation Routière Selon la planche TLDU007 du tome V des Normes de la Signalisation
- Vitesse affichée. 60 km/h ou moins aucune échelle

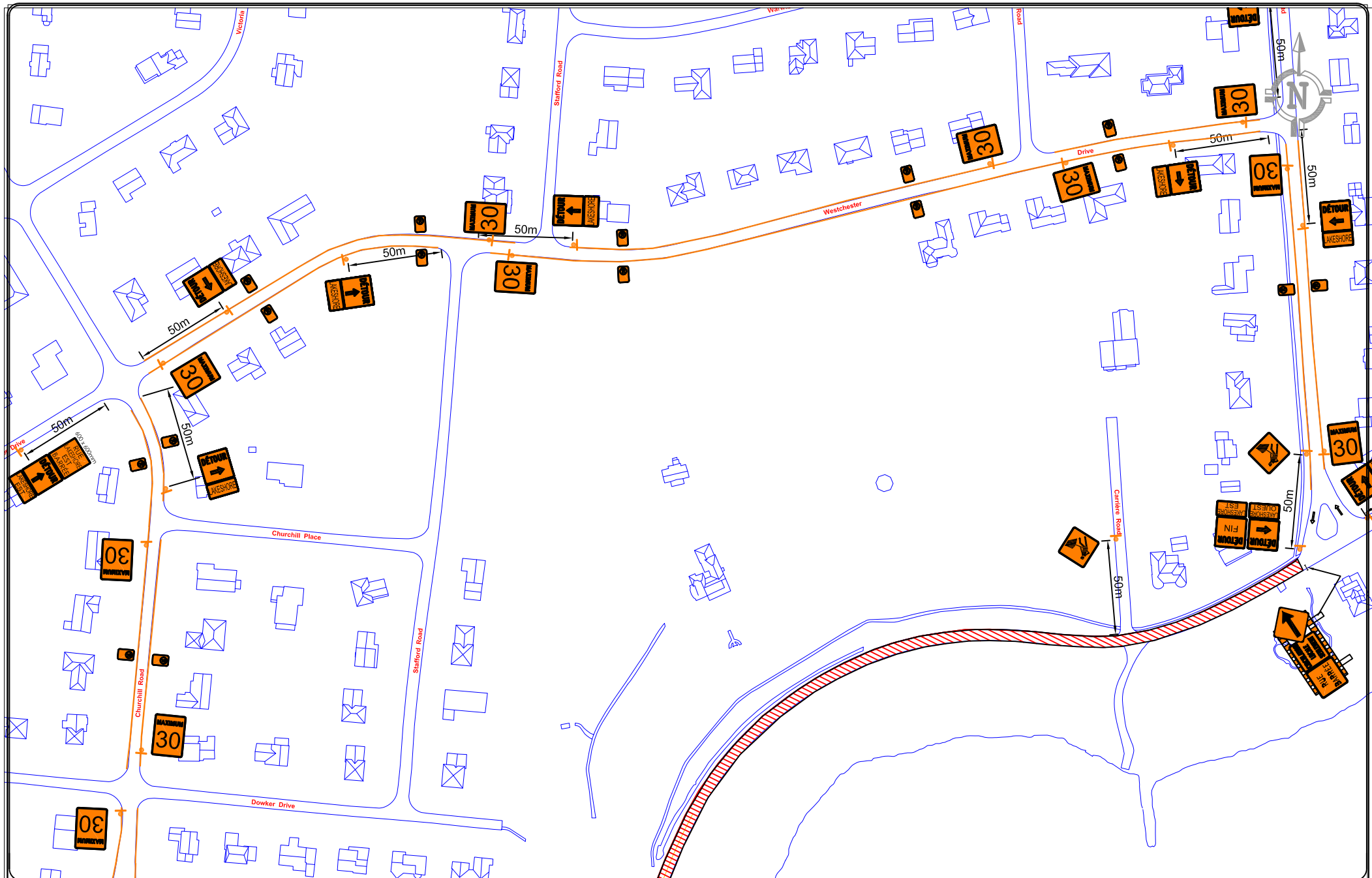


| | |
|---------------|-----------------------|
| Dessinateur : | Jean-Louis Charest |
| Préparé par : | Judith Dagenais, ing. |
| Vérifié par : | --- |

| | |
|-------------|--------------------------------------------------------------------------------------------|
| PROJET | Chemin lakeshore |
| DESCRIPTION | Fermeture du chemin lakeshore Entre la rue Morgan Et la rue Churchill Baie D'Urfé |

| | |
|-----------------------|---------------------------------------------------------------------------------------------------------------------------------|
| CLIENT | MELOCHE  Meloche, Division de Sintra |
| No DE PROJET | TP-2021-04 |
| IDENTIFICATION DESSIN | LOC21004CY |

| | |
|-----------|-------------------|
| Sceau | |
| | ÉMIS POUR |
| A M J | 21 09 01 |
| --- | Pour installation |
| --- | --- |
| --- | --- |



LÉGENDE

- Les enseignes prohibant le stationnement T-075 doivent être installées aux 10m entre douze (12) et quatorze (14) heures avant le début de la période d'interdiction de stationner
- Les enseignes arrêt Interdit doivent être installées aux 10m entre douze (12) et quatorze (14) heures avant le début de la période d'interdiction de stationner
- Glissières de béton amovibles de type "New-Jersey"
- Repère visuel T-RV-7 avec bandes orange type VII et bandes blanches type III aux 5m
- Repère visuel T-RV-7 avec bandes orange type VII et bandes blanches type III aux 10m
- Repère visuel T-RV-10 avec bandes orange type VII et bandes blanches type III aux 5m
- Repère visuel T-RV-10 avec bandes orange type VII et bandes blanches type III aux 10m
- ▨ Zone de travail
- ◇ Dimension minimale des panneaux selon le tableau 1.9-1 du tome V des Normes de la signalisation Routière Selon la planche TLDU007 du tome V des Normes de la Signalisation
- Vitesse affichée. 60 km/h ou moins

aucune échelle



| | |
|-----------------|-----------------------|
| Dessinateur : | Jean-Louis Charest |
| Préparé par : | Judith Dagenais, ing. |
| Véritifié par : | --- |

PROJET **Chemin lakeshore**

DESCRIPTION

Fermeture du chemin lakeshore

Entre la rue Morgan

Et la rue Churchill

Baie D'Urfé

CLIENT

MELOCHE

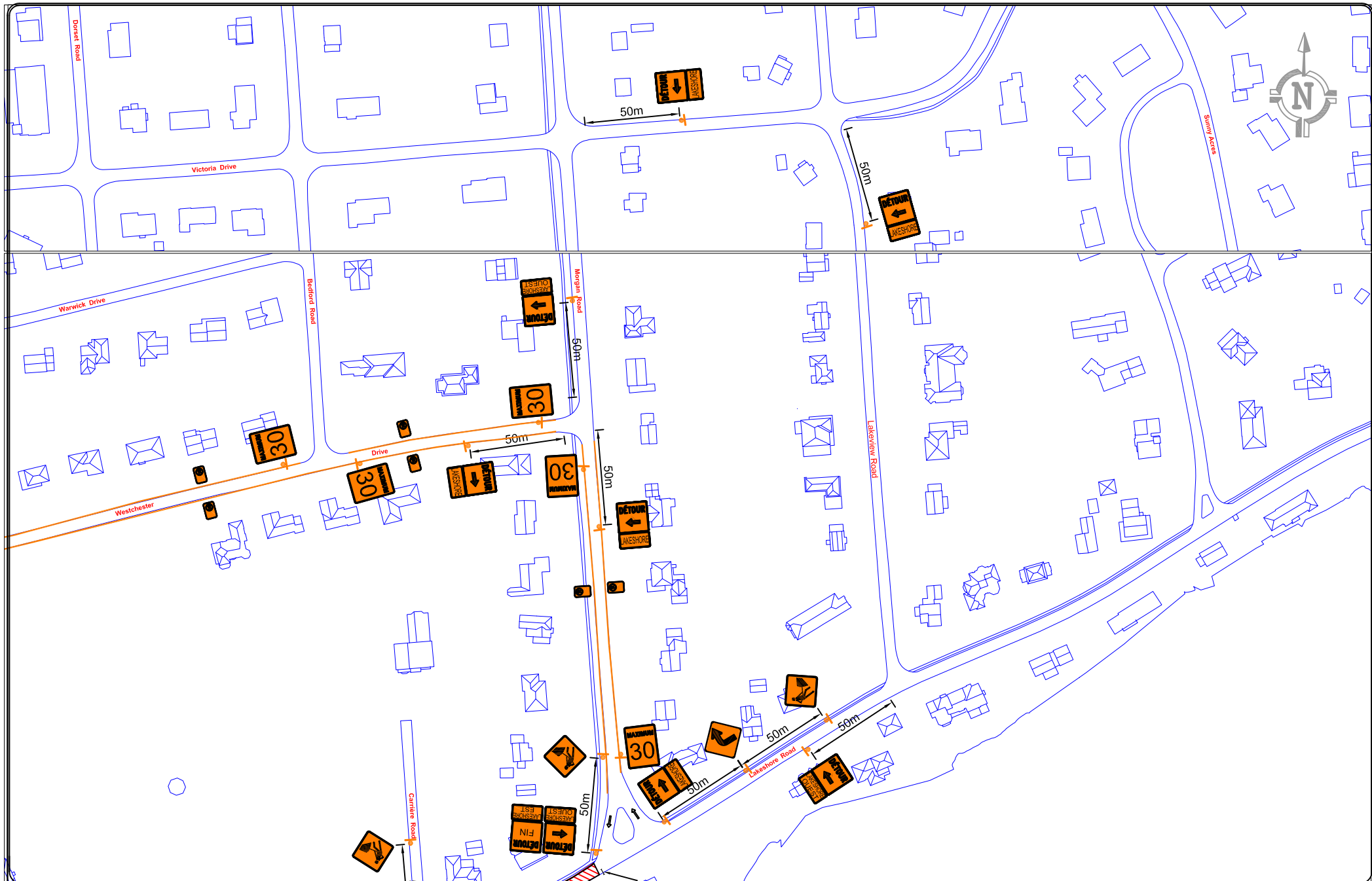
M

Meloche, Division de Sintra

No DE PROJET
TP-2021-04

IDENTIFICATION DESSIN
LOC21004CY

| | | |
|-------------------|----|----|
| Sceau | | |
| A | M | J |
| 21 | 09 | 01 |
| ÉMIS POUR | | |
| Pour installation | | |
| 2 | | |
| 3 | | |



- LÉGENDE**
- Les enseignes prohibant le stationnement T-075 doivent être installées aux 10m entre douze (12) et quatorze (14) heures avant le début de la période d'interdiction de stationner
 - Les enseignes arrêt Interdit doivent être installées aux 10m entre douze (12) et quatorze (14) heures avant le début de la période d'interdiction de stationner
 - Glissières de béton amovibles de type "New-Jersey"
 - Repère visuel T-RV-7 avec bandes orange type VII et bandes blanches type III aux 5m
 - Repère visuel T-RV-7 avec bandes orange type VII et bandes blanches type III aux 10m
 - Repère visuel T-RV-10 avec bandes orange type VII et bandes blanches type III aux 5m
 - Repère visuel T-RV-10 avec bandes orange type VII et bandes blanches type III aux 10m
 - ▨ Zone de travail
 - ◇ Dimension minimale des panneaux selon le tableau 1.9-1 du tome V des Normes de la signalisation Routière Selon la planche TLDU007 du tome V des Normes de la Signalisation
 - Vitesse affichée: 60 km/h ou moins aucune échelle



| | |
|-----------------|-----------------------|
| Dessinateur : | Jean-Louis Charest |
| Préparé par : | Judith Dagenais, ing. |
| Véritifié par : | --- |

| | |
|-------------|--------------------------------------------------------------------------------------------|
| PROJET | Chemin lakeshore |
| DESCRIPTION | Fermeture du chemin lakeshore Entre la rue Morgan Et la rue Churchill Baie D'Urfé |

| | |
|-----------------------|---------------------------------------------------------------------------------------------------------------------------------|
| CLIENT | MELOCHE  Meloché, Division de Sintra |
| No DE PROJET | TP-2021-04 |
| IDENTIFICATION DESSIN | LOC21004CY |

| | | | | |
|-------|-----|-----|-----|-------------------|
| Sceau | | | | |
| | A | M | J | ÉMIS POUR |
| | 21 | 09 | 01 | Pour installation |
| | --- | --- | --- | Pour installation |
| | --- | --- | --- | |