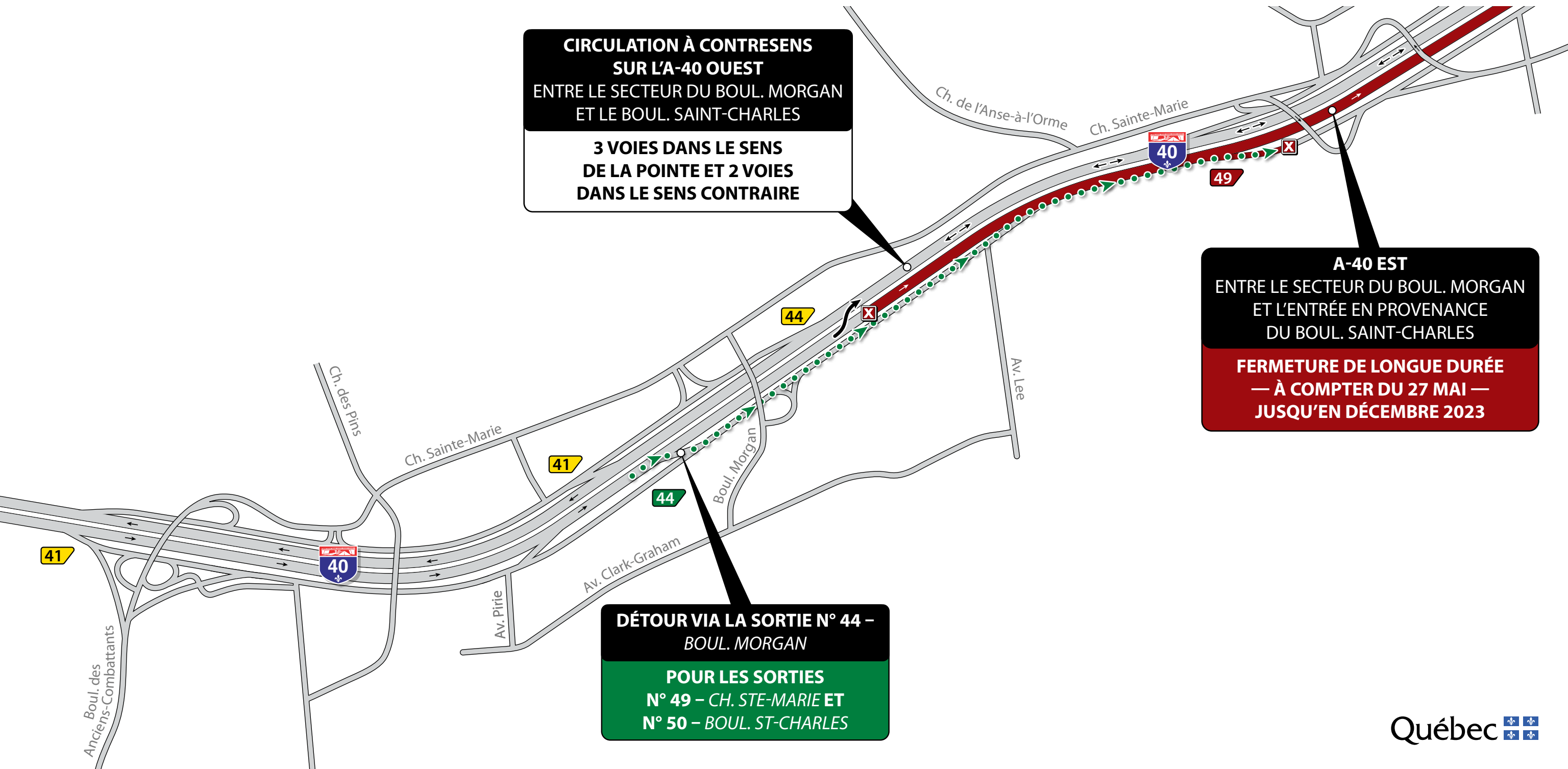




Autoroute 40 est

Reconstruction de la chaussée en béton à Baie-D'Urfé et à Kirkland

À COMPTER DU 27 MAI
JUSQU'EN DÉCEMBRE 2023



**CIRCULATION À CONTRESENS
SUR L'A-40 OUEST
ENTRE LE SECTEUR DU BOUL. MORGAN
ET LE BOUL. SAINT-CHARLES**

**3 VOIES DANS LE SENS
DE LA POINTE ET 2 VOIES
DANS LE SENS CONTRAIRE**

**A-40 EST
ENTRE LE SECTEUR DU BOUL. MORGAN
ET L'ENTRÉE EN PROVENANCE
DU BOUL. SAINT-CHARLES**

**FERMETURE DE LONGUE DURÉE
— À COMPTER DU 27 MAI —
JUSQU'EN DÉCEMBRE 2023**

**DÉTOUR VIA LA SORTIE N° 44 –
BOUL. MORGAN**

**POUR LES SORTIES
N° 49 – CH. STE-MARIE ET
N° 50 – BOUL. ST-CHARLES**