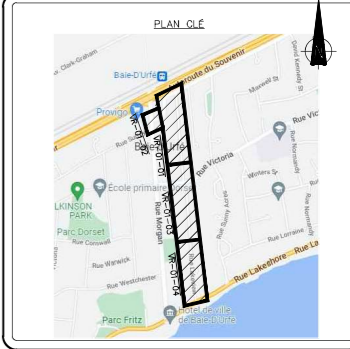


PROJETÉ

EXISTANT

	Egout sanitaire
	Egout pluvial
	Conduite de retournement
	Aqueduc
	Raccordement de puits
	Ligne de loi d'empêchement
	Accotement
	Bornure ou trottoir
	Clôture à motifs serrés
	Clôture (autres types)
	Graissage de l'oe sur poteaux de bois
	Service souterrain (T, E, G, V)
	Haie
	Limite de boîte
	Haut de talus
	Bas de talus
	Haut de fosse
	Fossé
	Blaoui
	Clôture de protection
	Ponceau
	Entrée de service
	Service à abandonner
	Vanne
	Chambre de vanne
	Regard
	Puits
	Regard-puits
	Reducteur
	Bornes-bornière
	Lampadaire
	Panneau de signalisation
	Traverse électrique
	Traverse de poteau existant
	Raccordement ou passage existant
	Arbre
	Forage / Sondage
	Rou ou rebus (voir étude géotechnique)
	Fondations et pavois projetés
	Plancher de 40mm d'épaisseur et pavois projeté
	Plancher de 60mm d'épaisseur et pavois projeté
	Pavage existant à enlever et pavois projeté
	Enrochement
	Enrochement projeté
	Bâtiment ou poste de pompage
	Ruie de ruisseau
	Surface posée sur surface granuleuse
	Surface en pavé-units
	Surface en béton

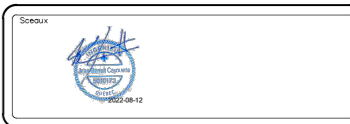
- ### NOTES
- LES POSITIONS ET ÉLEVATIONS DES DIFFÉRENTES STRUCTURES ET SERVICES EXISTANTS APPARAISSANT AU PLAN NE SONT QU'APPROXIMATIVES. AU BESOIN, L'ENTREPRENEUR DOIT EN VÉRIFIER L'EXACTITUDE SUR LE CHANTIER.
 - L'ENTREPRENEUR EST RESPONSABLE DE VÉRIFIER ET DE LOCALISER TOUS LES SERVICES D'UTILITÉS PUBLIQUES OU MUNICIPALES EXISTANTS (MONTRES OU NON AUX PLANS) PAR LES PROPRIÉTAIRES DE CES SERVICES. L'ENTREPRENEUR DOIT TRANSMETTRE LES INFORMATIONS OBTENUES À L'INGÉNIEUR, AVANT LE DÉBUT DES TRAVAUX.
 - L'ENTREPRENEUR DOIT SOUTENIR ET PROTÉGER LES CONDUITES D'ÉGOUTS, D'AQUEDUC ET DE GAZ, LES CÂBLES, CONDUITS ET MASSIFS SOUTERRAINS DES UTILITÉS PUBLIQUES, ANCIENNES ET NOUVELLES, CONFORMÉMENT AUX EXIGENCES RESPECTIVES DE CHAQUE DES COMPAGNIES CONCERNÉES ET CE, QU'ILS SOIENT INDIGUÉS OU NON AUX PLANS. LE CAS ÉCHÉANT, L'ENTREPRENEUR SERA TENU RESPONSABLE DES BRIS DES OUVRAGES EXISTANTS ET DEVA LE REMPLACER À SES FRAIS.
 - TOUTES LES PANCARTES, ENSEIGNES, PANNEAUX DE SIGNALISATION ET/OU MOBILIERS URBAINS DOIVENT ÊTRE EN CONFLIT AVEC LES TRAVAUX PROJETÉS DOIVENT ÊTRE ENLEVÉS ET REMPLACÉS PAR L'ENTREPRENEUR. AVANT L'ENLEVEMENT L'ENTREPRENEUR DOIT EFFECTUER UN RELÈVE GÉOMÉTRIQUE ET DÉTAILLER LOCALISER LES PANNEAUX DE SIGNALISATION ET LEUR TYPE.
 - TOUTS LES CADRES ET COUVERCLES DES CHAMÈNES D'ACCÈS AUX STRUCTURES SOUTERRAINES EXISTANTES ET/OU PROJETÉES, LES GRILLES DE PUISARDS, ANCIENNES ET NOUVELLES, DOIVENT ÊTRE AJUSTÉS AU NIVEAU DES TERRAINS FINIS, TEL QUE SPÉCIFIÉ AU DEVIS. L'ENTREPRENEUR DOIT PRÉVOIR TOUS LES ANNEAUX DE NIVELLEMENT (SI REQUIS) ET ACCESSOIRES NÉCESSAIRES À LA RÉALISATION DE CES TRAVAUX.
 - TOUTS LES ENTRÉES DE SERVICES D'AQUEDUC QUI SE SITUENT SOUS UN FOSSE AYANT ÉTÉ APPROFONDI DE PLUS DE 0,30m DOIVENT ÊTRE MUNIS D'ISOLANT SUR UNE LARGEUR DE 2m.
 - L'AXE DE CHANGEMENT À POUR RÉFÉRENCE LE CENTRE DE LA RUE EXISTANTE.
 - TOUTS LES AMÉNAGEMENTS PROJETÉS DOIVENT S'INTÉGRER AUX AMÉNAGEMENTS EXISTANTS AUCUNELS ILS SE RACCORDENT TOUT EN PRÉSERVANT LES CONDITIONS DE DRAINAGE QUI PRÉVALAIENT AVANT LA RÉALISATION DES TRAVAUX. AU BESOIN, L'ENTREPRENEUR DOIT MODIFIER LE DRAINAGE DES AMÉNAGEMENTS CONTRAIREMENT À LA DEMANDE DE L'INGÉNIEUR. À L'INTÉRIEUR DE LA ZONE DES TRAVAUX, DES SURFACES D'ENLEVEMENT DU COUVERT VÉGÉTAL, D'ENDESEMMENT ET DE NIVELLEMENT PEUVENT ÊTRE AJOUTÉES À LA DEMANDE DE L'INGÉNIEUR. LES ARTICLES APPLICABLES AU BORDUREAU SERONT UTILISÉS À DES FINS DE RÉMUNÉRATION. L'ENTREPRENEUR DOIT S'ASSURER QUE LE DRAINAGE DES SURFACES PROJETÉES SE FAIT VERS LES STRUCTURES DE DRAINAGE À PROXIMITÉ SELON UN AXE LOGIQUE ET RÉALISABLE.
 - L'ENTREPRENEUR DOIT PRÉVOIR DANS SON PROGRAMME LA COORDINATION D'UNE VISITE DE SITE AVEC LA VILLE ET L'INGÉNIEUR AFIN DE DÉLIMITER LES ZONES D'ENDESEMMENT.
 - LES POTEAUX DE BOIS, HAUBAINS ET CÂBLES ADRIENS SONT À SOUTENIR ET PROTÉGER SAUF SI INDICATION CONTRAIRE.
 - POUR TOUS LES PUISARDS EXISTANTS À CONSERVER SUR LES TERRAINS PRIVÉS, L'ENTREPRENEUR DOIT REMPLACER LA PARTIE SUPÉRIEURE ET LA GRILLE DU PUISARD EXISTANT POUR UNE PARTIE SUPÉRIEURE EN PEH ET UNE GRILLE EN PEH DE COULEUR VERTE.
 - TOUTS LES ENTRÉES DE SERVICE PLUVIALES DOIVENT ÊTRE RACCORDÉES PERPENDICULAIREMENT AUX OUVRAGES DE DRAINAGE ADJACENT.



ÉMISSIONS / RÉVISIONS

REV.	DATE	DESCRIPTION	Des. Par	Appr. Par
0A	14-04-2022	EMIS POUR COMMENTAIRES 70%	J.B.	J.-B.C.
0B	03-04-2022	EMIS POUR COMMENTAIRES 90%	J.B.	J.-B.C.
0C	07-04-2022	NON FINIS	J.B.	J.-B.C.
0D	17-04-2022	EMIS POUR COMMENTAIRES 100%	J.B.	J.-B.C.
0E	22-04-2022	EMIS POUR SOUBMISSION	J.B.	J.-B.C.
01	27-04-2022	EMIS POUR AVEZ DE CHANGEMENT NO 01	J.B.	J.-B.C.
02	12-04-2022	EMIS POUR CONSTRUCTION	J.B.	J.-B.C.

TOUTS LES DIMENSIONS DEVONT ÊTRE PRISES ET VÉRIFIÉES AVANT DE COMMENCER LES TRAVAUX



Client

Références du client

TP-2022-07

Projet

RÉFÉCTION DES RUES SUNNY ACRES ET LAKEVIEW

Titre

RUE LAKEVIEW

CONDITIONS EXISTANTES ET DÉMOLITIONS

CH. 1+000 @ 2+090

Génipur

www.genipur.com

PLANIFICATION CONCEPTION RÉALISATION GESTION

INFRASTRUCTURES ÉLECTRICITÉ STRUCTURE BÉTON ARMÉ

Préparé par: J.-B. CAYOUILLE, ing.

Équipe de travail: S. DRUELLE, tech., A. FARAH, cpl.

Chargé de projet: J.-B. CAYOUILLE, ing.

Discipline: Voirie et réseaux

Échelle: HOR, 1:500 VERT, 1:50

Date: 22-02-2022

No. de séquence: 01 de 09

Projet: 2,2,1,1,5,0,VR,0,1,0,1,0,2

Lot: 50

Disc: VR

No. Dessin: 01

Rév: 02

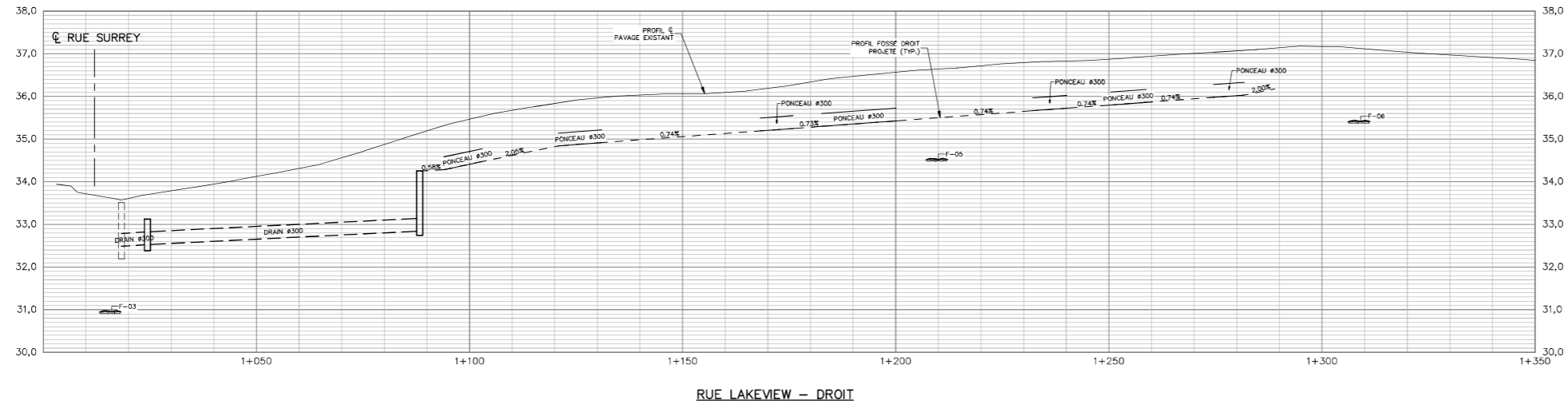
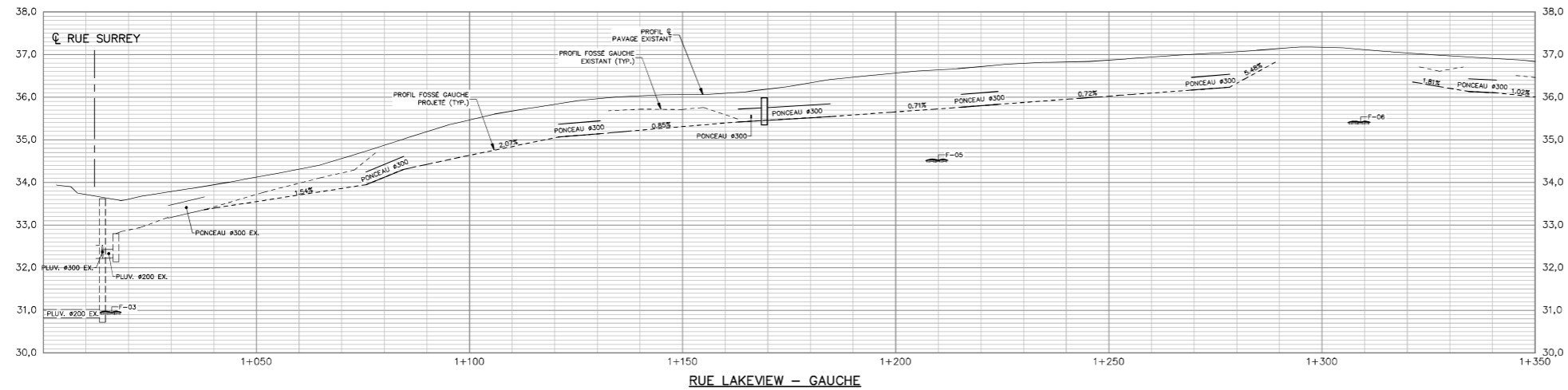
Projet: 2,2,1,1,5,0,VR,0,1,0,1,0,2

Lot: 50

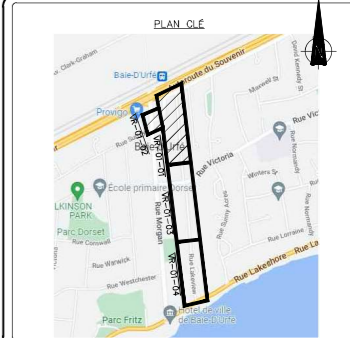
Disc: VR

No. Dessin: 01

Rév: 02



LÉGENDE	
PROJETÉ	EXISTANT



ÉMISSIONS / RÉVISIONS		
REV.	DATE	DESCRIPTION
0A	14-04-2022	EMIS POUR COMMENTAIRES 70%
0B	02-04-2022	EMIS POUR COMMENTAIRES 80%
0C	07-04-2022	EMIS POUR DEMANDE DE PERMIS D'INTERVENTION AU MTO
0D	17-04-2022	EMIS POUR COMMENTAIRES 90%
0E	22-04-2022	EMIS POUR SOUMISSION
01	27-04-2022	EMIS POUR AVEU DE CHANGEMENT NO 01
02	12-08-2022	EMIS POUR CONSTRUCTION

TOUTES LES DIMENSIONS DEVONT ÊTRE PRISES ET VÉRIFIÉES AVANT DE COMMENCER LES TRAVAUX.



Client
Baie-D'Urfe
 Références du client
TP-2022-07

Projet
RÉFECTION DES RUES SUNNY ACRES ET LAKEVIEW
 Titre
RUE LAKEVIEW ET SURREY OUVRAGES PROJETÉS
CH: 1+000 @ 1+350 ET 3+000 @ 3+270

Génipur www.genipur.com
 PLANIFICATION • CONCEPTION • RÉALISATION • GESTION
 INFRASTRUCTURES • ÉLECTRICITÉ • STRUCTURE • BÉTONNÉRIE

Préparé par: **J.-B. CAYOUILLE, ing.** Direction: Voirie et réseaux
 Échelle: **HOR, 1:500 VERT, 1:50**
 Date: **22-02-2022**

Équipe de travail: **S. DRUELLE, tech., A. FARAH, cpl.**

Chargé de projet: **J.-B. CAYOUILLE, ing.** No. de séquence: **02 de 09**

Projet: **2,2,1,1 50 VR 01 0,2,0,2**

Projet: **2,2,1,1 50 VR 01 0,2,0,2**

REPERE DE NIVELLEMENT			
-#1 - CLOU DANS LE TROTTOIR SUR LA RUE SURREY	X:272 321,756m	Y:5 031 093,264m	Z:33,900m
-#2 - CLOU DANS LE PAVAGE INTERSECTION RUE VICTORIA	X:272 363,802m	Y:5 030 624,217m	Z:36,650m
-#3 - CLOU DANS LE PAVAGE FACE AU #12 RUE LAKEVIEW	X:272 334,800m	Y:5 032 243,020m	Z:34,300m
-#4 - CLOU DANS LE PAVAGE INTERSECTION RUE LAKESHORE	X:272 411,422m	Y:5 030 023,642m	Z:27,760m
-#5 - CLOU DANS LE PAVAGE INTERSECTION SURREY/MORGAN	X:272 187,450m	Y:5 032 917,730m	Z:33,500m

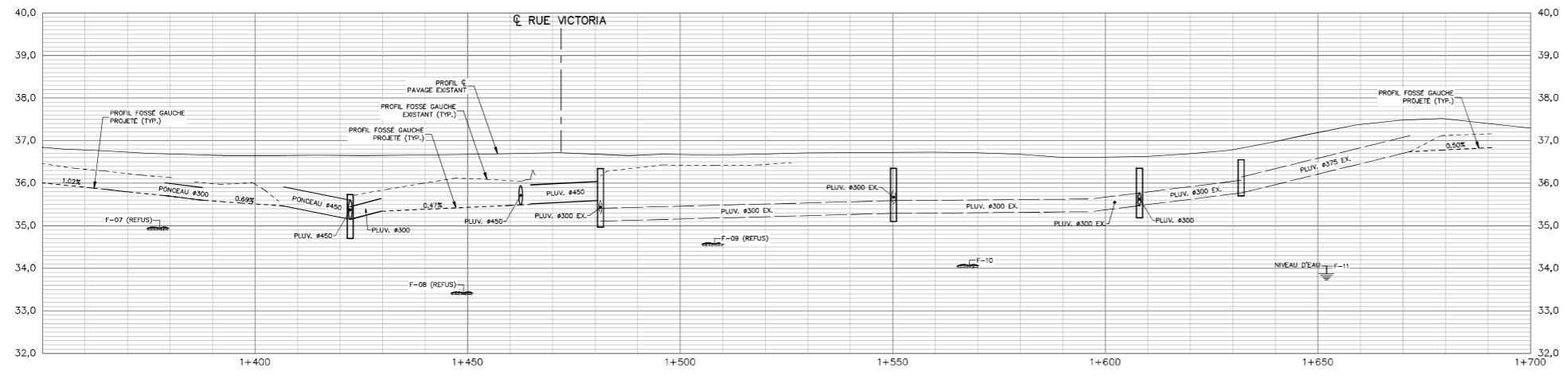
NO. DOCUMENT: CAS-2022-045 - VERSION: 1.0

PROJETÉ

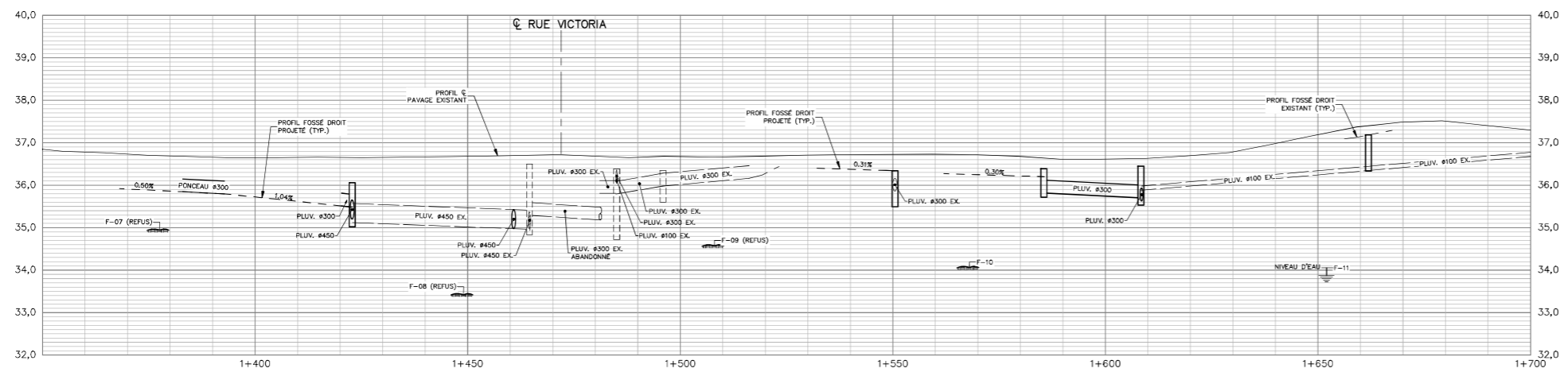
- Égout sanitaire
- Égout pluvial
- Conduite de retournement
- Aqueduc
- Raccordement de puitsard
- Ligne de lot d'arpente
- Accotement
- Bordure ou trottoir
- Closure à molette serrées
- Obtuse (autres types)
- Glaçière de l'oe sur poteaux de bois
- Service souterrain (T, E, G, V)

EXISTANT

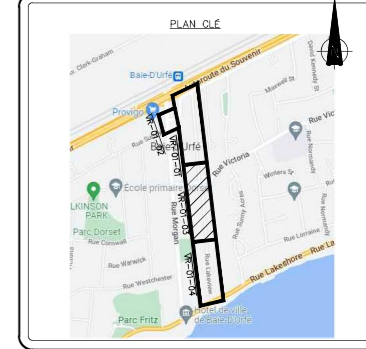
- Haie
- Limite de bloc
- Haut de talus
- Bas de talus
- Haut de fossé
- Fossé
- Blaucien étanche
- Grillage de protection
- Ponceau
- Entrée de service
- Service à abandonner
- Vanne
- Chambre de vanne
- Regard
- Puitsard
- Puitsard de fossé
- Regard-puitsard
- Réducteur
- Borne-fontaine
- Lampadaire
- Panneau de signalisation
- Poteau pour câbles aériens avec hauteur, avec luminaires
- Mur de soutènement
- Traverse électrique
- Raccordement ou pavage existant
- Arbre
- Forage / Sondage
- Rac ou refus (voir étude géotechnique)
- Fondations et pavage projetés
- Pavage de 40mm d'épaisseur et sondage projeté
- Pavage de 60mm d'épaisseur et sondage projeté
- Pavage existant à enlever et pavage projeté
- Enrochement
- Enrochement projeté
- Bâtiment ou poste de pompage
- Bule de niveau
- Surface posée sur surface granier ex.
- Surface en pavé-unité
- Surface en béton



RUE LAKEVIEW GAUCHE



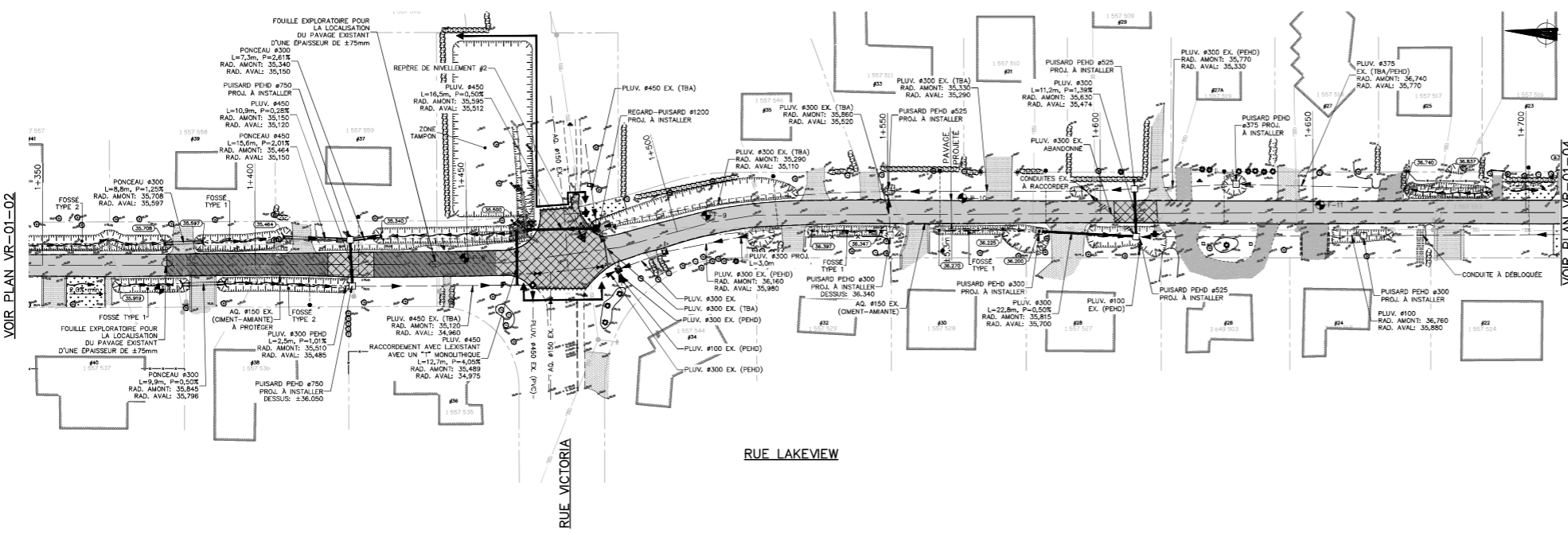
RUE LAKEVIEW DROIT



ÉMISSIONS / RÉVISIONS

REV.	DATE	DESCRIPTION	Des. Proj.	Valeur
04	14-04-2022	EMIS POUR COMMENTAIRES 70%	J.B.	J.-B.C.
05	02-04-2022	EMIS POUR COMMENTAIRES 80%	J.B.	J.-B.C.
06	07-04-2022	NON FINIS	J.B.	J.-B.C.
07	17-04-2022	EMIS POUR COMMENTAIRES 90%	J.B.	J.-B.C.
08	22-04-2022	EMIS POUR SOUSSION	J.B.	J.-B.C.
09	27-04-2022	EMIS POUR AVEZ DE CHANGEMENT NO 01	J.B.	J.-B.C.
10	12-04-2022	EMIS POUR CONSTRUCTION	J.B.	J.-B.C.

TOUTES LES DIMENSIONS DEVONT ÊTRE PRISES ET VÉRIFIÉES AVANT DE COMMENCER LES TRAVAUX



RÉPÈRE DE NIVELLEMENT

#1 - CLOU DANS LE TROTTOIR SUR LA RUE SURREY	N: 272 321,756m	E: 031 093,284m	Z: 333,900m
#2 - CLOU DANS LE PAVAGE INTERSECTION RUE VICTORIA	N: 272 363,802m	E: 030 624,217m	Z: 366,650m
#3 - CLOU DANS LE PAVAGE FACE AU #12 RUE LAKEVIEW	N: 272 334,800m	E: 030 245,020m	Z: 343,300m
#4 - CLOU DANS LE PAVAGE INTERSECTION RUE LAKESHORE	N: 272 411,422m	E: 030 023,642m	Z: 277,760m
#5 - CLOU DANS LE PAVAGE INTERSECTION SURREY/MORGAN	N: 272 187,450m	E: 030 917,730m	Z: 333,500m

Client:

Références du client: TP-2022-07

Projet: **RÉFECTION DES RUES SUNNY ACRES ET LAKEVIEW**

Titre: **RUE LAKEVIEW OUVRAGES PROJETÉS CH. 1+350 @ 1+700**

Génipur www.genipur.com

PLANIFICATION • CONCEPTION • RÉALISATION • GÉOMATRIQUE

Préparé par: J.-B. CAYOUILLE, ing. Direction: Voirie et réseaux

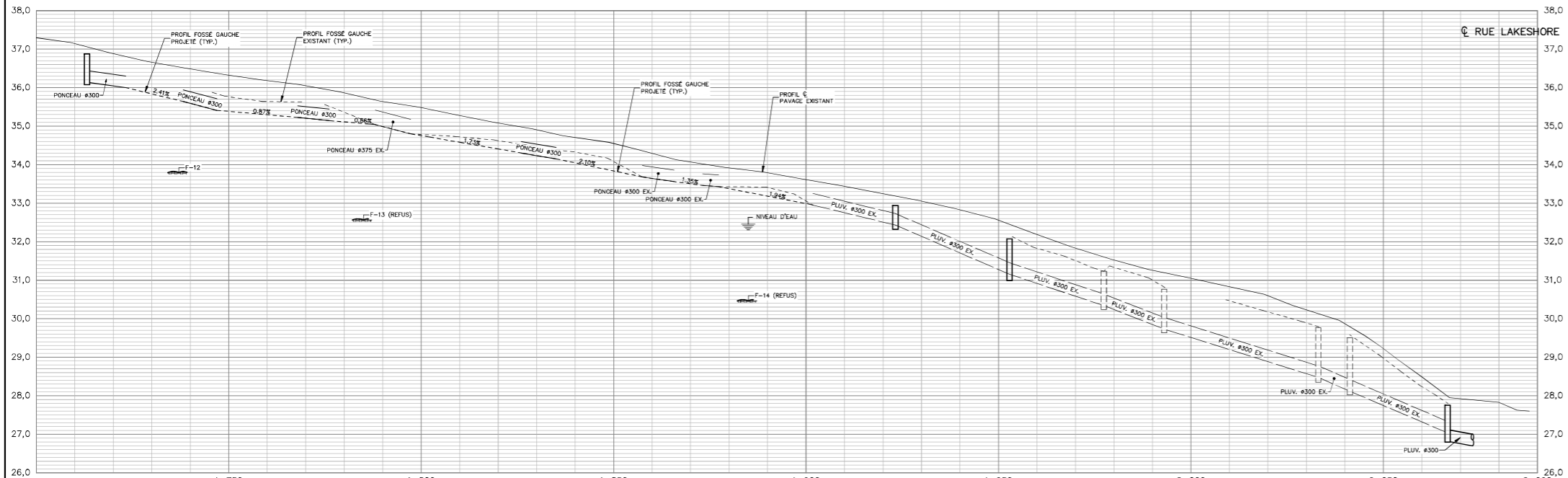
Équipe de travail: S. DRUELLE, tech. A. FARAH, cpl. Échelle: HOR, 1:500 VERT, 1:50

Date: 22-02-2022

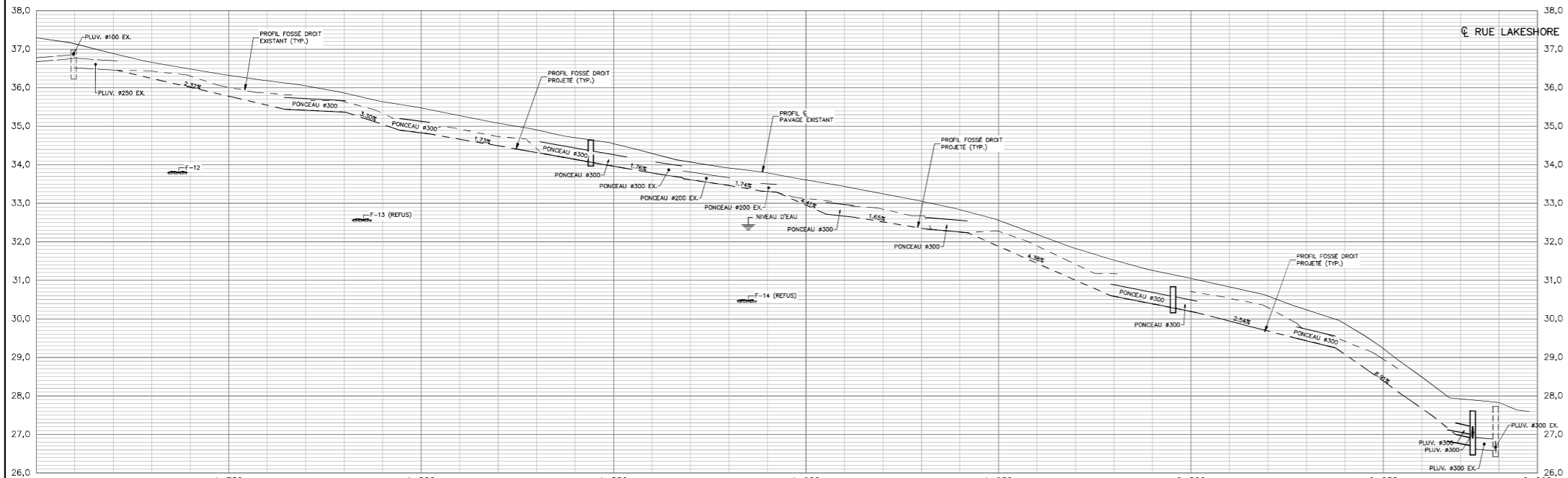
Chargé de projet: J.-B. CAYOUILLE, ing. No. de séquence: 03 de 09

Projet: 2,2,1,1 50 VR 01 0,3 0,2

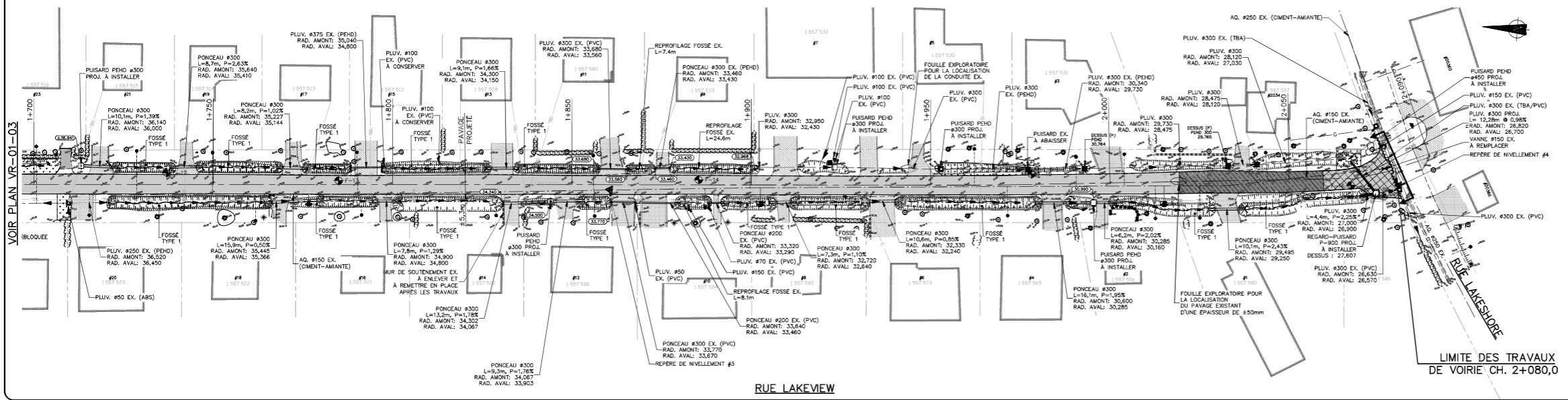
Projet: 2,2,1,1 50 VR 01 0,3 0,2



RUE LAKEVIEW GAUCHE

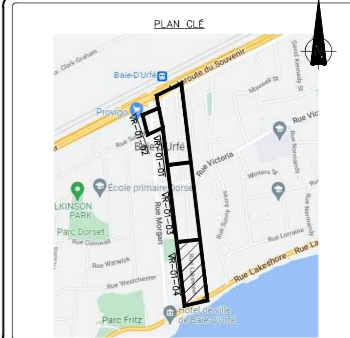


RUE LAKEVIEW DROIT



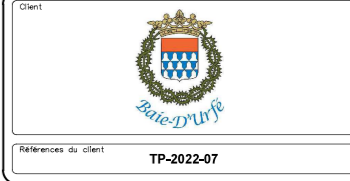
RUE LAKEVIEW

PROJETÉ		EXISTANT	
[Symbol]	Egout sanitaire	[Symbol]	Egout pluviel
[Symbol]	Conduite de retournement	[Symbol]	Aqueduc
[Symbol]	Raccordement de puits	[Symbol]	Ligne de loi d'empêchement
[Symbol]	Accotement	[Symbol]	Bordure ou trottoir
[Symbol]	Closure à molette serrée	[Symbol]	Closure à molette serrée
[Symbol]	Obturation (autres types)	[Symbol]	Obturation (autres types)
[Symbol]	Graissage de tige sur poteaux de bois	[Symbol]	Graissage de tige sur poteaux de bois
[Symbol]	Service souterrain (T, E, G, V)	[Symbol]	Service souterrain (T, E, G, V)
[Symbol]	Haie	[Symbol]	Haie
[Symbol]	Limite de boisé	[Symbol]	Limite de boisé
[Symbol]	Haut de talus	[Symbol]	Haut de talus
[Symbol]	Bas de talus	[Symbol]	Bas de talus
[Symbol]	Haut de fossé	[Symbol]	Haut de fossé
[Symbol]	Fossé	[Symbol]	Fossé
[Symbol]	Blaucion étanche	[Symbol]	Blaucion étanche
[Symbol]	Grillage de protection	[Symbol]	Grillage de protection
[Symbol]	Ponceau	[Symbol]	Ponceau
[Symbol]	Entrée de service	[Symbol]	Entrée de service
[Symbol]	Service à abandonner	[Symbol]	Service à abandonner
[Symbol]	Vanne	[Symbol]	Vanne
[Symbol]	Chambre de vanne	[Symbol]	Chambre de vanne
[Symbol]	Regard	[Symbol]	Regard
[Symbol]	Puissard	[Symbol]	Puissard
[Symbol]	Puissard de fossé	[Symbol]	Puissard de fossé
[Symbol]	Regard-puissard	[Symbol]	Regard-puissard
[Symbol]	Réducteur	[Symbol]	Réducteur
[Symbol]	Borne-tortoise	[Symbol]	Borne-tortoise
[Symbol]	Lampadaire	[Symbol]	Lampadaire
[Symbol]	Planche de signalisation	[Symbol]	Planche de signalisation
[Symbol]	Panneau pour cubes de béton	[Symbol]	Panneau pour cubes de béton
[Symbol]	avec haubert, avec luminaires	[Symbol]	avec haubert, avec luminaires
[Symbol]	Mur de soutènement	[Symbol]	Mur de soutènement
[Symbol]	Traverse électrique	[Symbol]	Traverse électrique
[Symbol]	Raccordement ou pavage existant	[Symbol]	Raccordement ou pavage existant
[Symbol]	Arbre	[Symbol]	Arbre
[Symbol]	Forage / Sondage	[Symbol]	Forage / Sondage
[Symbol]	Rac ou refus (voir étude géotechnique)	[Symbol]	Rac ou refus (voir étude géotechnique)
[Symbol]	Fondations et pavage projetés	[Symbol]	Fondations et pavage projetés
[Symbol]	Pavage de 40mm d'épaisseur et brique projeté	[Symbol]	Pavage de 40mm d'épaisseur et brique projeté
[Symbol]	Pavage de 60mm d'épaisseur et brique projeté	[Symbol]	Pavage de 60mm d'épaisseur et brique projeté
[Symbol]	Pavage existant à enlever et pavage projeté	[Symbol]	Pavage existant à enlever et pavage projeté
[Symbol]	Enrochement	[Symbol]	Enrochement
[Symbol]	Engazonnement projeté	[Symbol]	Engazonnement projeté
[Symbol]	Bâtiment ou poste de pompage	[Symbol]	Bâtiment ou poste de pompage
[Symbol]	Barré de niveau	[Symbol]	Barré de niveau
[Symbol]	Surface pavée ex./Surface gravier ex.	[Symbol]	Surface pavée ex./Surface gravier ex.
[Symbol]	Surface en pavé-unité	[Symbol]	Surface en pavé-unité
[Symbol]	Surface en béton	[Symbol]	Surface en béton



ÉMISSIONS / RÉVISIONS		
REV.	DATE	DESCRIPTION
0A	14-04-2022	EMIS POUR COMMENTAIRES 70%
0B	03-06-2022	EMIS POUR COMMENTAIRES 80%
0C	07-06-2022	NON FINIS
0D	17-06-2022	EMIS POUR COMMENTAIRES 90%
0E	22-06-2022	EMIS POUR SOUSMISSION
01	27-06-2022	EMIS POUR AVEZ DE CHANGEMENT NO 01
02	12-08-2022	EMIS POUR CONSTRUCTION

TOUTES LES DIMENSIONS DEVONT ÊTRE PRISES ET VÉRIFIÉES AVANT DE COMMENCER LES TRAVAUX



RÉFÉCTION DES RUES SUNNY ACRES ET LAKEVIEW

RUE LAKEVIEW OUVRAGES PROJÉTÉS CH. 1+700 @ 2+090

Génipup www.genipup.com

PLANIFICATION CONCEPTION RÉALISATION GESTION
INFRASTRUCTURES ÉLECTRICITÉ STRUCTURE BÉTONNAGE

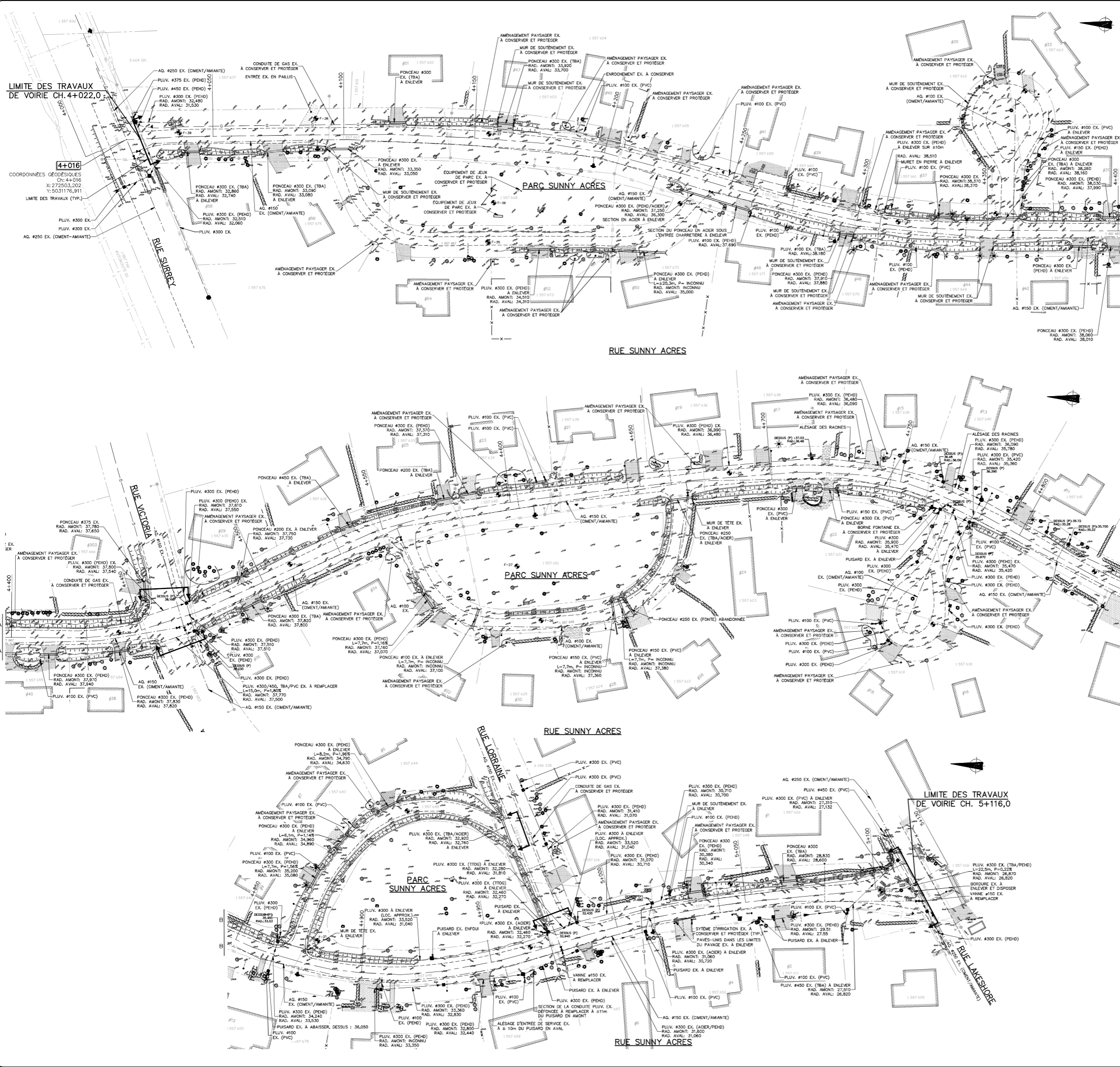
Préparé par: J.-B. CAYOUILLE, ing. Direction: Voirie et réseaux
Échelle: HOR, 1:500 VERT, 1:50
Date: 22-02-2022

Équipe de travail: S. DRUELLE, tech., A. FARAH, cpl.

Charge de projet: J.-B. CAYOUILLE, ing. No. de séquence: 04 de 09

Projet: 2,211 50 VR 01 04 02

2,211 50 VR 01 04 02



NOTES

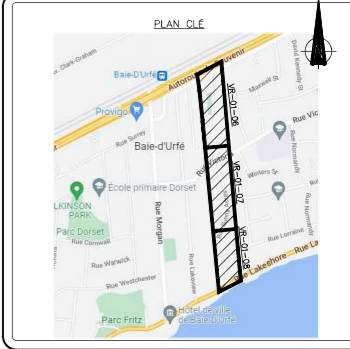
- LES POSITIONS ET ÉLEVATIONS DES DIFFÉRENTES STRUCTURES ET SERVICES EXISTANTS APPARAISSANT AU PLAN NE SONT QU'APPROXIMATIVES. AU BESOIN, L'ENTREPRENEUR DOIT EN VÉRIFIER L'EXACTITUDE SUR LE CHANTIER.
- L'ENTREPRENEUR EST RESPONSABLE DE VÉRIFIER ET DE LOCALISER TOUS LES SERVICES UTILITÉS PUBLICS OU MUNICIPAUX EXISTANTS (MOYENS OU NON HAUT PLANS) PAR LES PROPRIÉTAIRES DE CES SERVICES. L'ENTREPRENEUR DOIT TRANSMETTRE LES INFORMATIONS OBTENUES À L'INGÉNIEUR, AVANT LE DÉBUT DES TRAVAUX.
- L'ENTREPRENEUR DOIT SOUTIENIR ET PROTÈGER LES CONDUITES D'ÉGOUTS, D'ÉGOUTS ET DE GAZ, LES CÂBLES, CONDUITS ET MASSIFS SOUTERRAINS DES UTILITÉS PUBLICS, ANCIENS OU MODERNES, ET CE, EN PRÉSERVANT LES CONDITIONS DE DRAINAGE QU'EXISTENT AVANT LA RÉALISATION DES TRAVAUX. À BESOIN, L'ENTREPRENEUR DOIT MODIFIER LE DRAINAGE DES AMÉNAGEMENTS CONTIGUS AVEC L'ACCORD DE L'INGÉNIEUR.
- TOUTES LES PANCARTES, ENSEIGNES, PANNEAU DE SIGNALISATION ET/OU MOBILES URBAINS EXISTANTS DEVRAIENT ÊTRE ENLEVÉS AVANT LA RÉALISATION DES TRAVAUX. À BESOIN, L'ENTREPRENEUR DOIT EFFECTUER UN RELEVÉ GÉOMÉTRIQUE ET DÉTAILLÉ, LOCALISANT LES PANNEAUX DE SIGNALISATION ET LEUR TYPE.
- TOUTES LES CADRES ET CONVERTEURS DES CHEMINÉES D'ACCÈS AUX STRUCTURES SOUTERRAINES EXISTANTES ET/OU PROJÉTÉES, LES GRILLES DE PUISARDS, ANCIENS OU MODERNES, DOIVENT ÊTRE AJUSTÉS AU NIVEAU DES TERRAINS FINIS, TEL QUE SPÉCIFIÉ AU DEVIS. L'ENTREPRENEUR DOIT PRÉVOIR TOUS LES ANNÉAUX DE NIVELLEMENT (SI REQUIS) ET ACCESSOIRES NÉCESSAIRES À LA RÉALISATION DE CES TRAVAUX.
- L'ENTREPRENEUR DOIT S'ASSURER QUE LE DRAINAGE DES SURFACES PROJÉTÉES SE FAIT VERS LES STRUCTURES DE DRAINAGE À PROXIMITÉ SELON UN AXE LOGIQUE ET RÉALISABLE.
- L'ENTREPRENEUR DOIT PRÉVOIR DANS SON ÉDIFIANCE LA COORDINATION D'UNE VISITE DE SITE AVEC LA VILLE ET L'INGÉNIEUR AFIN DE DÉLIMITER LES ZONES D'ENGAGEMENT.
- LES POTAUX DE BOIS, HAUBAINS ET CÂBLES ADRIENS SONT À SOUTIENIR ET PROTÈGER SAUF INDICATION CONTRAIRE.
- POUR TOUS LES PUISARDS EXISTANTS À CONSERVER SUR LES TERRAINS PRIVÉS, L'ENTREPRENEUR DOIT REMPLACER LA PARTIE SUPÉRIEURE ET LA GRILLE DU PUISARD EXISTANT POUR UNE PARTIE SUPÉRIEURE EN PÉHO ET UNE GRILLE EN PÉHO DE COULEUR VERTE.
- TOUTES LES ENTRÉES DE SERVICE PLUMALES DOIVENT ÊTRE RACCORDEES PERPENDICULAIREMENT AUX OUVRAGES DE DRAINAGE ADJACENT.

PROJETÉ

- Égout sanitaire
- Égout pluvial
- Conduite de retournelement
- Aqueduc
- Raccordement de puits
- Ligne de loi, d'orientation
- Accotement
- Bordure au trottoir
- Hourde à profilés serrés
- Obture (autres types)
- Obture de tôle sur poteaux de bois

EXISTANT

- Haie
- Limite de parcelle
- Haut de toits
- Bas de toits
- Hourde de fer
- Fossé
- Roulotte éolienne
- Grillage de protection
- Ponceau
- Entrée de service
- Service à abandonner
- Vanne
- Chambre de vanne
- Regard
- Puits
- Regard-puissard
- Réducteur
- Borne-batterie
- Lampadaire
- Panneau de signalisation
- Poteau pour câbles aériens, avec haubain, avec lunette
- Mur de soutènement
- Traverse électrique
- Raccordement au pavage existant
- Alène
- Forage / Sondage
- Roc ou refus (voir étude géotechnique)
- Fondations et pavage projeté
- Plancher de 40mm d'épaisseur et sonage projeté
- Plancher de 60mm d'épaisseur et sonage projeté
- Pavage existant à enlever et sonage projeté
- Enrochement
- Engazonnement projeté
- Bâtiment ou poste de pompage
- Buée de résidu
- Surface pavée ex./Surface graver ex.
- Surface en pavé-units
- Surface en béton



ÉMISSIONS / RÉVISIONS

REV.	DATE	DESCRIPTION	Des. Par
0A	14-04-2022	ÉMS POUR COMMENTAIRES 50%	J.P.
0B	22-04-2022	ÉMS POUR COMMENTAIRES 80%	J.P.
0C	17-04-2022	NON-ÉMS	A.N.
0D	17-04-2022	ÉMS POUR COMMENTAIRES 100%	A.N.
0E	22-04-2022	ÉMS POUR SOUMISSION	A.N.
01	27-04-2022	ÉMS POUR AVIS DE CHANGEMENT NO 01	A.N.
02	12-08-2022	ÉMS POUR CONSTRUCTION	A.N.

TOUTES LES DIMENSIONS DEVONT ÊTRE PRISES ET VÉRIFIÉES AVANT DE COMMENCER LES TRAVAUX



Client

Références du client: TP-2022-07

RÉFÉCTION DES RUES SUNNY ACRES ET LAKEVIEW

Titre: RUE SUNNY ACRES CONDITIONS EXISTANTES ET DÉMOLITIONS CH. 4+000 @ 5+130

Génipur

www.genipur.com

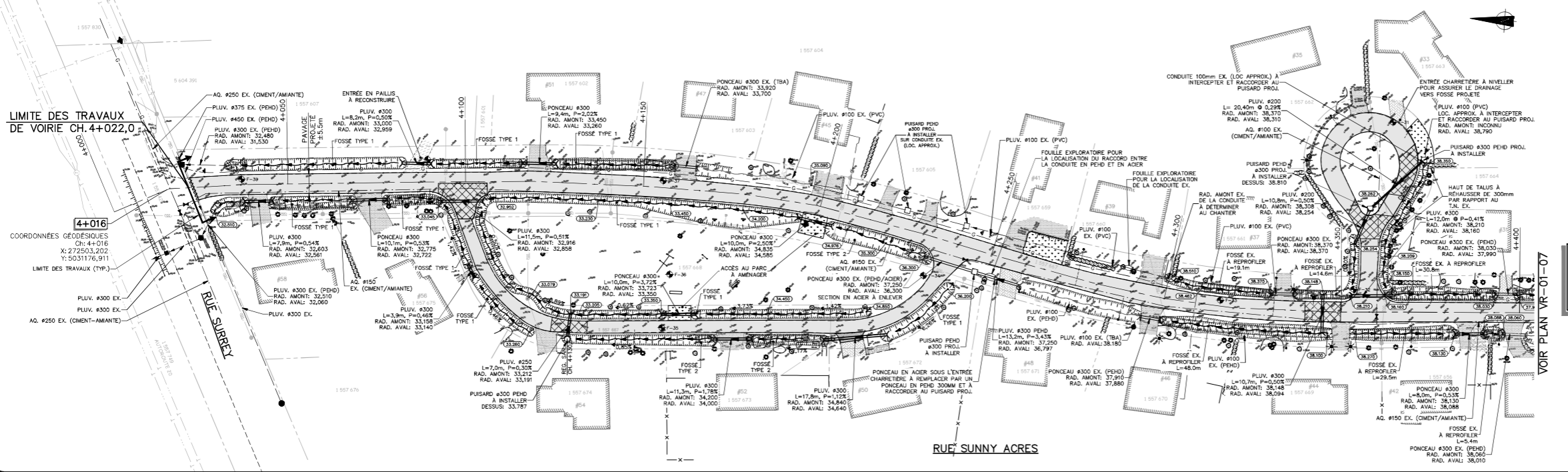
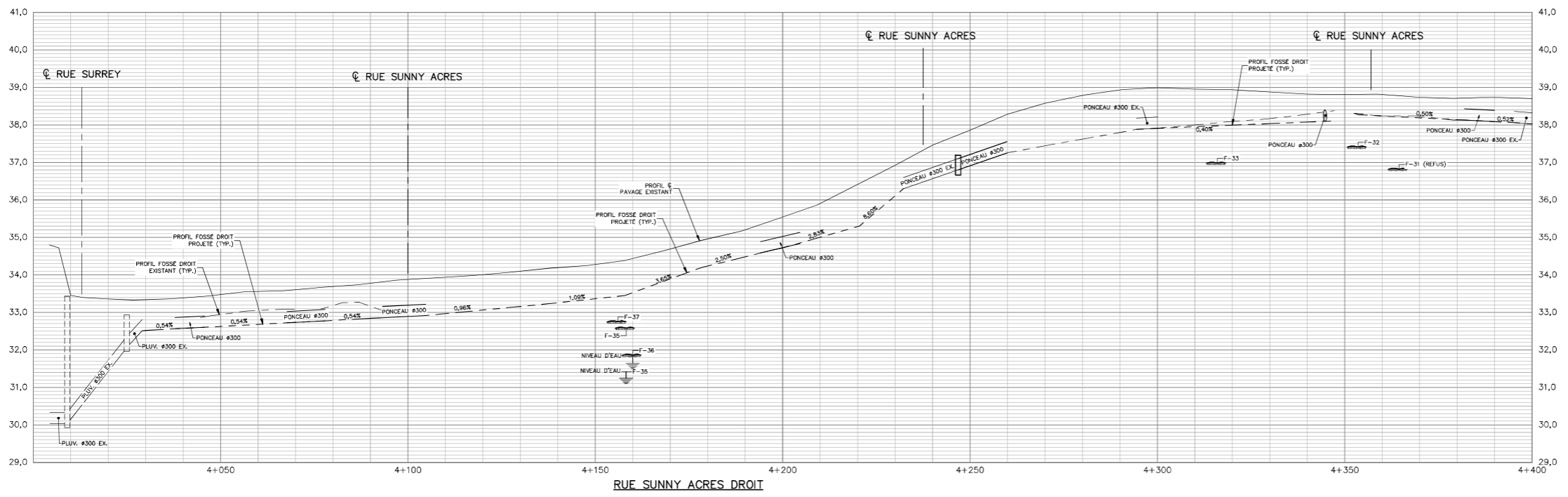
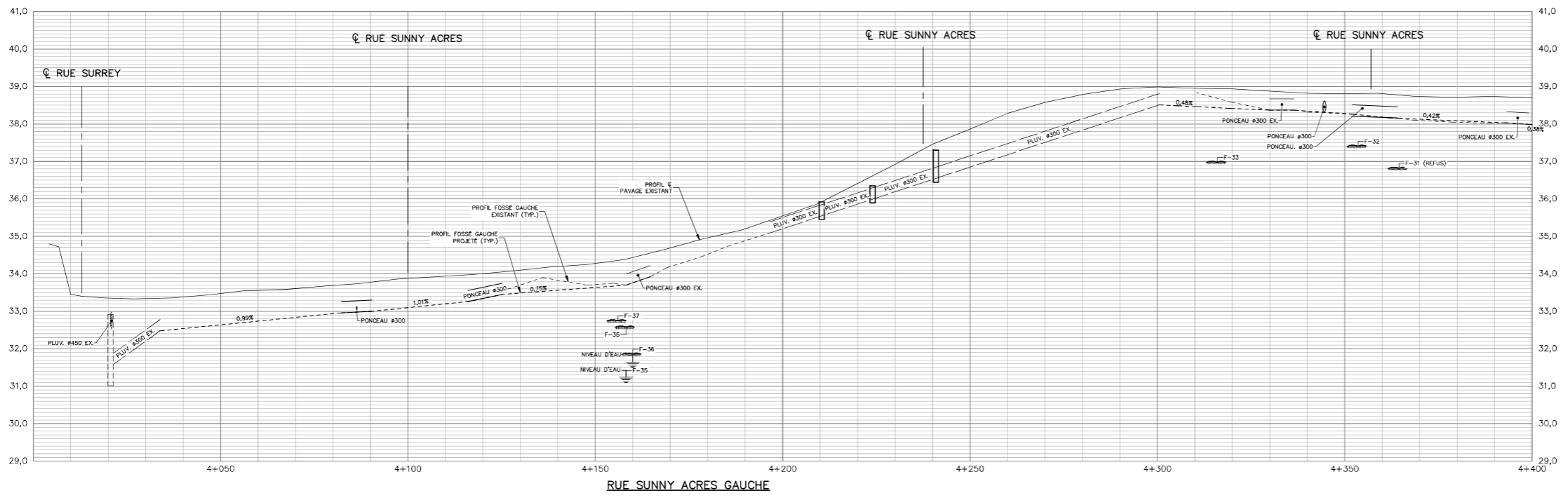
PLANIFICATION • CONCEPTION • RÉALISATION • GESTION

Préparé par: J.-B. CAYOUILLE, ing. Directeur: Voies et réseaux
 Équipe de travail: Y. PERRON, tech. A. FARAH, cpl. Date: 22-02-2022

Chargé de projet: J.-B. CAYOUILLE, ing. No. de séquence: 05 de 09

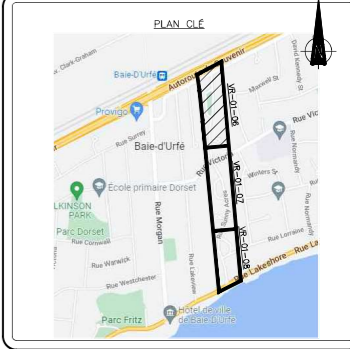
Projet: 2,211 50 VR 01 05 02

2,211 50 VR 01 05 02



LEGENDE

PROJETÉ	EXISTANT	Description
[Symbol]	[Symbol]	Egout sanitaire
[Symbol]	[Symbol]	Egout pluvial
[Symbol]	[Symbol]	Conduite de retournement
[Symbol]	[Symbol]	Aqueduc
[Symbol]	[Symbol]	Raccordement de puits
[Symbol]	[Symbol]	Ligne de loi d'entreprise
[Symbol]	[Symbol]	Accotement
[Symbol]	[Symbol]	Barrage au trottoir
[Symbol]	[Symbol]	Obture à mailles serrées
[Symbol]	[Symbol]	Obture (autres types)
[Symbol]	[Symbol]	Grisaille de tôle sur poteaux de bois
[Symbol]	[Symbol]	Service souterrain (T, E, G, V)
[Symbol]	[Symbol]	Haie
[Symbol]	[Symbol]	Limite de boisé
[Symbol]	[Symbol]	Haut de talus
[Symbol]	[Symbol]	Bas de talus
[Symbol]	[Symbol]	Haut de fossé
[Symbol]	[Symbol]	Fossé
[Symbol]	[Symbol]	Rocher étanche
[Symbol]	[Symbol]	Grillage de protection
[Symbol]	[Symbol]	Ponceau
[Symbol]	[Symbol]	Entrée de service
[Symbol]	[Symbol]	Service à abandonner
[Symbol]	[Symbol]	Vanne
[Symbol]	[Symbol]	Chambre de vanne
[Symbol]	[Symbol]	Regard
[Symbol]	[Symbol]	Puisard
[Symbol]	[Symbol]	Puisard de fossé
[Symbol]	[Symbol]	Regard-puisard
[Symbol]	[Symbol]	Réducteur
[Symbol]	[Symbol]	Borne-fontaine
[Symbol]	[Symbol]	Lampadaire
[Symbol]	[Symbol]	Panneau de signalisation
[Symbol]	[Symbol]	Poteau pour câbles aériens, avec hauban, avec luminaire
[Symbol]	[Symbol]	Mur de soutènement
[Symbol]	[Symbol]	Traverse électrique
[Symbol]	[Symbol]	Raccordement au pavage existant
[Symbol]	[Symbol]	Arbre
[Symbol]	[Symbol]	Forage / Sondage
[Symbol]	[Symbol]	Roc ou refus (voir étude géotechnique)
[Symbol]	[Symbol]	Fondations et pavage projetés
[Symbol]	[Symbol]	Pavage de 40mm d'épaisseur et sonage projeté
[Symbol]	[Symbol]	Pavage de 60mm d'épaisseur et sonage projeté
[Symbol]	[Symbol]	Pavage existant à enlever et sonage projeté
[Symbol]	[Symbol]	Enrobage
[Symbol]	[Symbol]	Enrobage projeté
[Symbol]	[Symbol]	Bâtiment ou poste de pompage
[Symbol]	[Symbol]	Butte de réhaussement
[Symbol]	[Symbol]	Surface pavée ex./Surface granier ex.
[Symbol]	[Symbol]	Surface en pavé-units
[Symbol]	[Symbol]	Surface en béton



ÉMISSIONS / REVISIONS

REV.	DATE	DESCRIPTION	Des. Par
0A	14-04-2022	ÉMS POUR COMMENTAIRES 70%	J.P.
0B	22-04-2022	ÉMS POUR COMMENTAIRES 80%	J.P.
0C	27-04-2022	NON-ÉMS	A.N.
0D	17-04-2022	ÉMS POUR COMMENTAIRES 100%	A.N.
0E	22-04-2022	ÉMS POUR SOUMISSION	A.N.
01	27-04-2022	ÉMS POUR AVEZ DE CHANGEMENT NO 01	A.N.
02	12-08-2022	ÉMS POUR CONSTRUCTION	A.N.

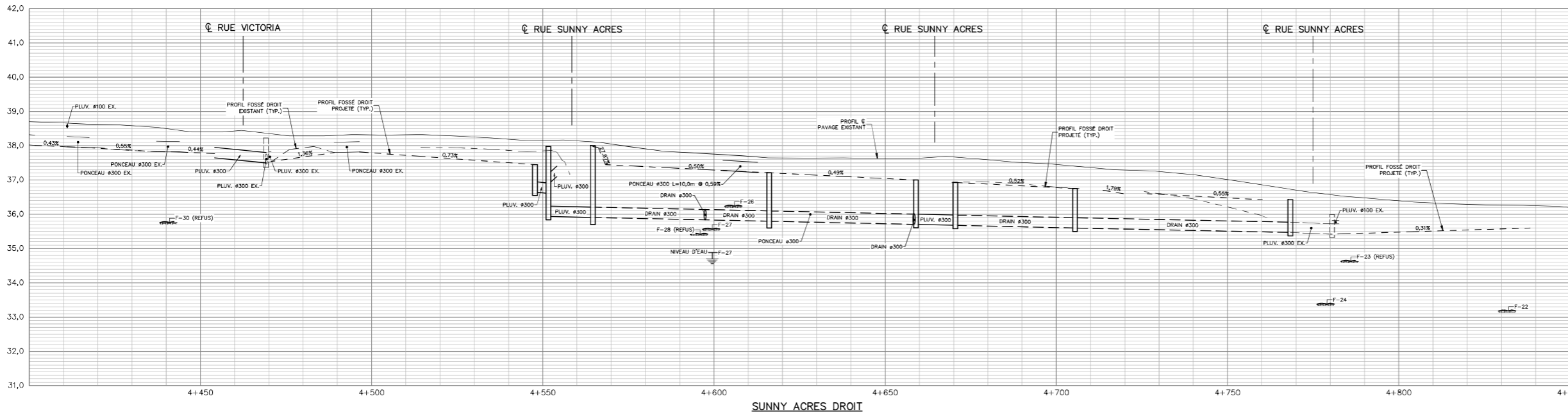
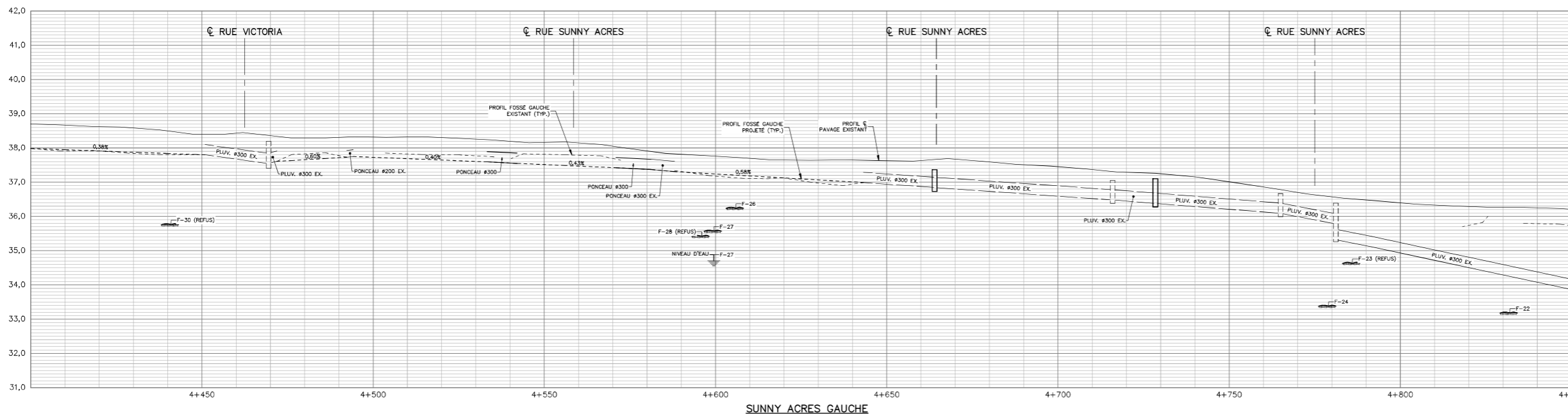
TOUTES LES DIMENSIONS DEVONT ÊTRE PRISES ET VÉRIFIÉES AVANT DE COMMENCER LES TRAVAUX

RÉFECTION DES RUES SUNNY ACRES ET LAKEVIEW

Client: **RUE SUNNY ACRES OUVRAGES PROJETÉS CH. 4+000 @ 4+400**

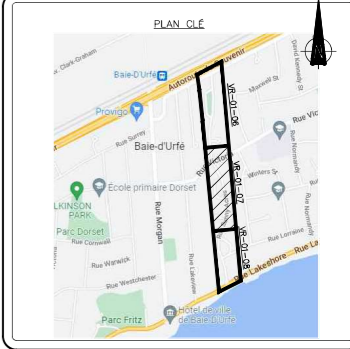
Projet: 2,2,1,1,5,0,VR,0,1,0,6,0,2

FORMAT AD 841x1189



LEGENDE

PROJETÉ	EXISTANT	DESCRIPTION
		Egout sanitaire
		Egout pluvial
		Conduite de retournement
		Aqueduc
		Raccordement de puitsard
		Ligne de lot, d'emprise
		Accotement
		Raccordement de puitsard
		Obturation à brides serrées
		Obturation (autres types)
		Obturation de lot sur poteaux de bois
		Obturation de lot sur poteaux de bois
		Service souterrain (T, E, G, V)
		Haut de talus
		Bas de talus
		Haut de fossé
		Fossé
		Bouclier étanche
		Grillage de protection
		Ponceau
		Entrée de service
		Service à abandonner
		Vanne
		Chambre de vanne
		Regard
		Puitsard
		Puitsard de fossé
		Regard-puitsard
		Réducteur
		Borne-fontaine
		Lampadaire
		Panneau de signalisation
		Poteau pour câbles aériens, avec hauban, avec luminaire
		Mur de soutènement
		Traverse électrique
		Raccordement ou pavage existant
		Arènes
		Forage / Sondage
		Roc ou refus (voir étude géotechnique)
		Fondations et pavage projetés
		Pavage de 40mm d'épaisseur et sonage projeté
		Pavage de 60mm d'épaisseur et sonage projeté
		Pavage existant à niveler et sonage projeté
		Enrobage
		Enrobage projeté
		Bâtiment ou poste de pompage
		Bulle de niveau
		Surface pavée ex./Surface granit ex.
		Surface en pavé-units
		Surface en béton



ÉMISSIONS / REVISIONS

REV.	DATE	DESCRIPTION	Des. Par
0A	14-04-2022	ÉMISSION POUR COMMENTAIRES 70%	J.P.
0B	22-04-2022	ÉMISSION POUR COMMENTAIRES 80%	J.P.
0C	07-04-2022	NON-ÉMISSION	A.N.
0D	17-04-2022	ÉMISSION POUR COMMENTAIRES 100%	J.P.
0E	22-04-2022	ÉMISSION POUR SOUMISSION	A.N.
01	27-04-2022	ÉMISSION POUR AVEZ DE CHANGEMENT NO 01	A.N.
02	12-08-2022	ÉMISSION POUR CONSTRUCTION	A.N.

TOUTES LES DIMENSIONS DOIVENT ÊTRE PRISES ET VÉRIFIÉES AVANT DE COMMENCER LES TRAVAUX



Références du client
TP-2022-07

Projet
RÉFÉCTION DES RUES SUNNY ACRES ET LAKEVIEW

Titre
RUE SUNNY ACRES OUVRAGES PROJETÉS CH. 4+400 @ 4+850

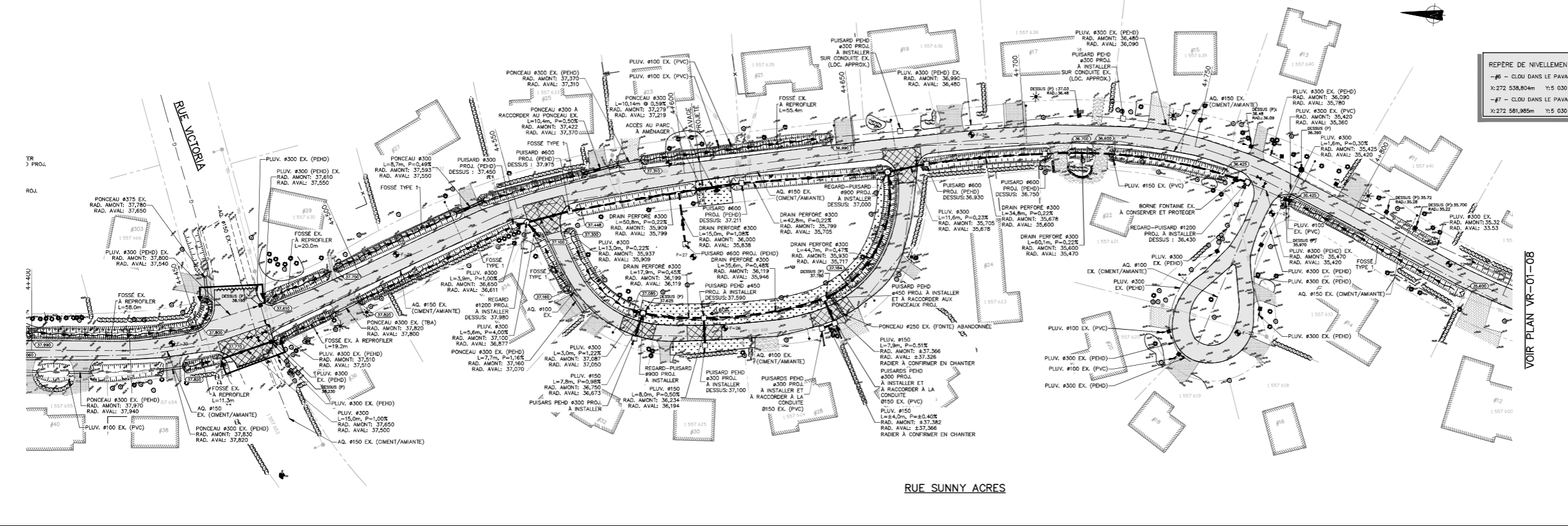
Génipur www.genipur.com

PLANIFICATION • CONCEPTION • RÉALISATION • GESTION

Préparé par: J.-B. CAYOUILLE, ing. Directeur: Voirie et réseaux
 Équipe de travail: Y. PERRON, techn. Échelle: HOR. 1:500 VERT. 1:50
 A. FARAH, cpl. Date: 22-02-2022

Chargé de projet: J.-B. CAYOUILLE, ing. No. de séquence: **07 de 09**

Projet: 2,2,1,1 50 VR 01 07 02



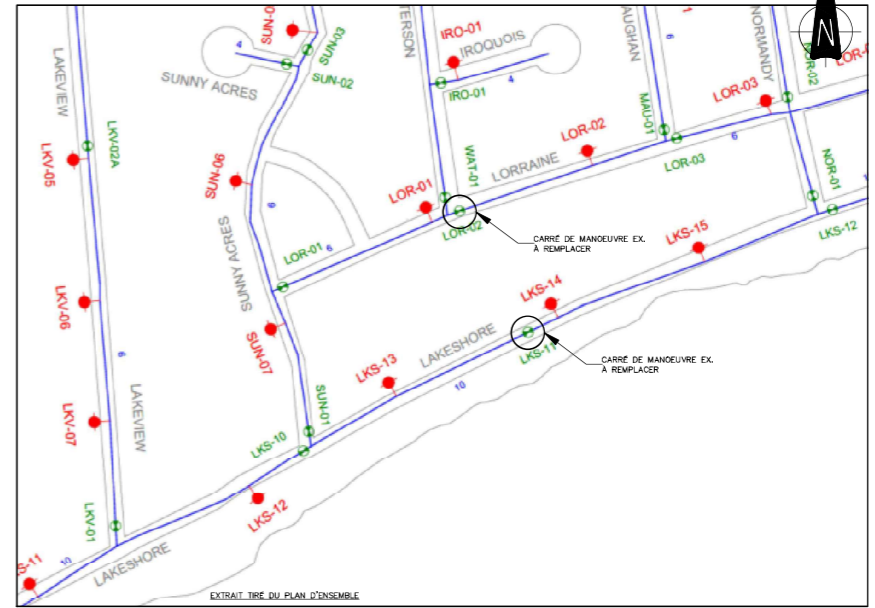
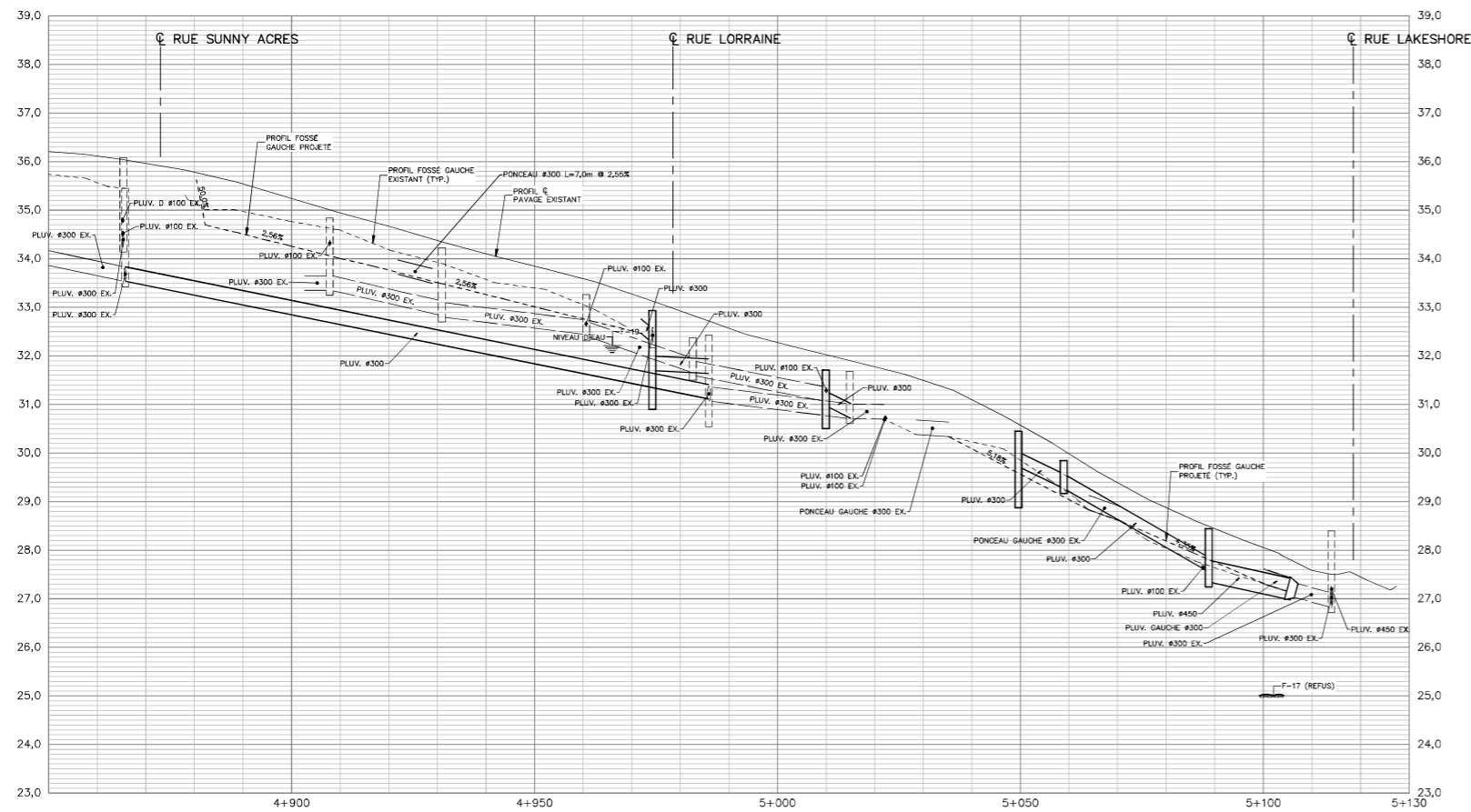
REPÈRE DE NIVELLEMENT

-# - CLOU DANS LE PAVAGE AU CH. 4+877
 X:272 538,804m Y:5 030 341,680m Z:35,840m
 -#7 - CLOU DANS LE PAVAGE INTERSECTION RUE LAKEVIEW
 X:272 581,985m Y:5 030 113,627m Z:27,530m

VOIR PLAN VR-01-06

2,2,1,1 50 VR 01 07 02

VOIR PLAN VR-01-08



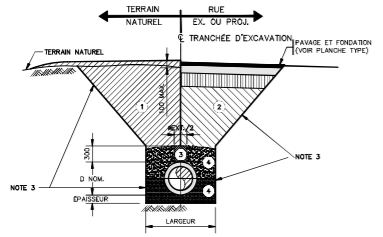
LOCALISATION DES CARRÉS DE MANOEUVRES SUPPLEMENTAIRES A REMPLACER SUR VANNE EXISTANTE

LEGENDE	
PROJETÉ	EXISTANT

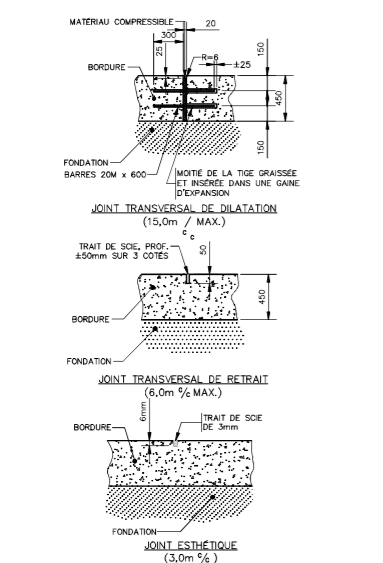
NOMENCLATURE DES MATÉRIAUX

Matériau	Spécification
1	MATÉRIAU D'EXCAVATION NON COMPACTÉ
2	MATÉRIAU D'EXCAVATION OU MATÉRIAU D'EMPRUNT CLASSÉ B COMPACTÉ À 95% P.M.
3	MATÉRIAU GRANULAIRE M0 200 NON COMPACTÉ
4	MATÉRIAU GRANULAIRE M0 200 COMPACTÉ À 95% P.M.

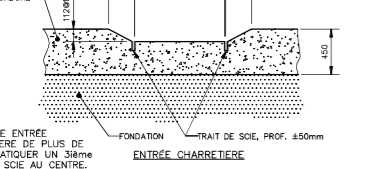
- NOTES:**
- POUR LE PREMIER MÈTRE AU-DESSUS DE LA CONDUITE, LES SEULS ÉQUIPEMENTS DE COMPACTAGE PERMIS SONT LES BANDES, LES PLANCHES MÉCANIQUES ET LES ROULEAUX À TAMBOURS VIBRANTS SONT LA FORCE TRAITÉ APPLIQUÉE NE DÉPASSANT PAS 50 000 N.
 - TOUTS LES MATÉRIAUX GRANULAIRES DEVONT ÊTRE DOCUMENTÉS SELON LES EXIGENCES PRÉSENTÉES DU CHANTIER DES CHARGES ET DEVIS GÉNÉRAUX DU MINISTÈRE DES TRANSPORTS DU QUÉBEC.
 - LES PENTES DE L'EXCAVATION DOIVENT RÉPONDERE AUX EXIGENCES DU CODE DE SÉCURITÉ POUR LES TRAVAUX DE CONSTRUCTION, NOTAMMENT EN MATIÈRE D'ENTREPOSAGE DE MATÉRIEL, EN MATIÈRE DE CIRCULATION DE VÉHICULES AUX ADRESSES D'UN CRÉDENTIEL ET EN MATIÈRE DE STABILITÉ DES PENTES.



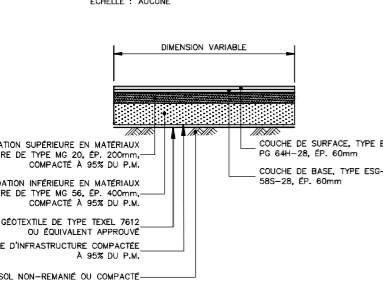
DÉTAIL-REMPLISSAGE D'UNE TRANCHÉE POUR UNE CONDUITE ET PONCEAU
ÉCHELLE : AUCUNE



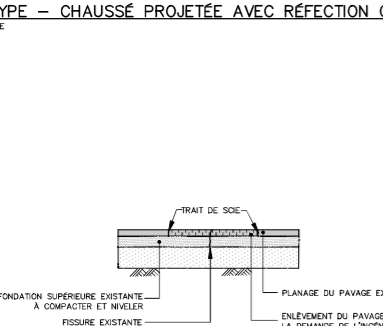
DÉTAIL-JOINTS BORDURE
ÉCHELLE : AUCUNE



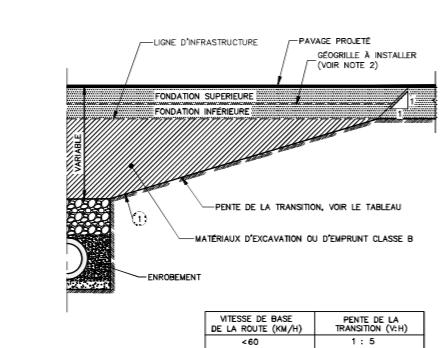
DÉTAIL-JOINTS BORDURE
ÉCHELLE : AUCUNE



COUPE-TYPE - CHAUSSEE PROJETEE AVEC REFECTION COMPLETE
ÉCHELLE : AUCUNE



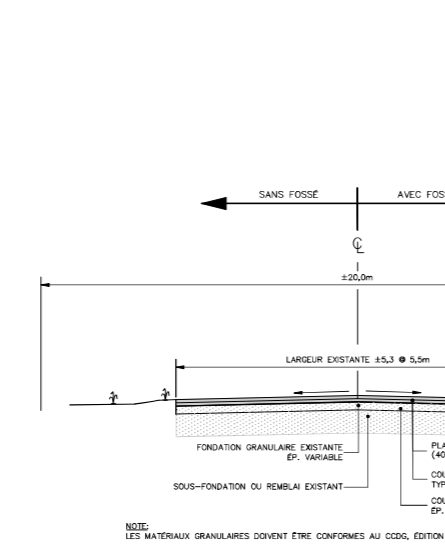
COUPE-TYPE - REFECTION DE LA CHAUSSEE EXISTANTE FISSUREE
ÉCHELLE : AUCUNE



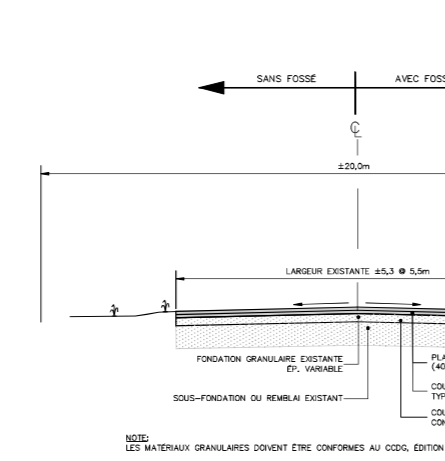
DÉTAIL-TRANSITION POUR TRANCHÉE TRANSVERSALE
ÉCHELLE : AUCUNE

VITESSE DE BASE DE LA ROUTE (KM/H)	PENTE DE LA TRANSITION (V/H)
< 60	1 : 5

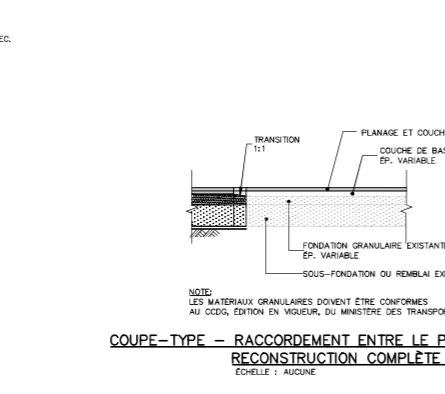
DÉTAIL-BLOC DE BUTÉE
ÉCHELLE : AUCUNE



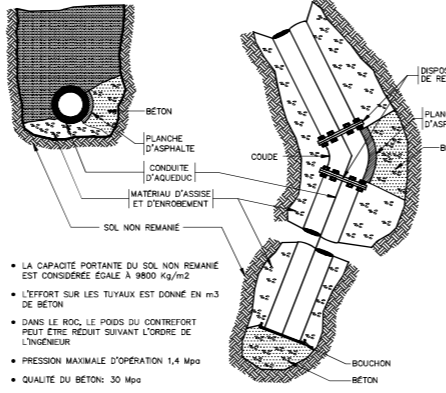
COUPE-TYPE - CHAUSSEE PROJETEE AVEC PLANAGE ET DETAILS FOSSES
ÉCHELLE : AUCUNE



COUPE-TYPE - CHAUSSEE PROJETEE AVEC PLANAGE VIS A VIS D'UN POTEAU HQ
ÉCHELLE : AUCUNE



COUPE-TYPE - RACCORDEMENT ENTRE LE PLANAGE ET LA RECONSTRUCTION COMPLETE DE CHAUSSEE
ÉCHELLE : AUCUNE

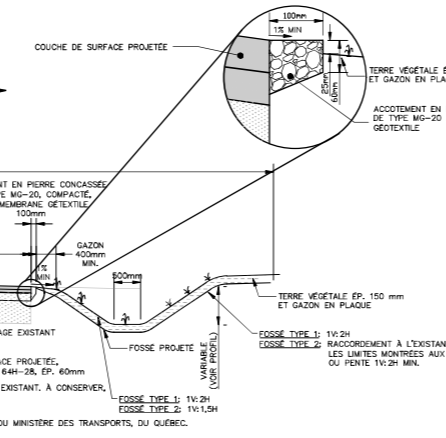


DÉTAIL-BLOC DE BUTÉE
ÉCHELLE : AUCUNE

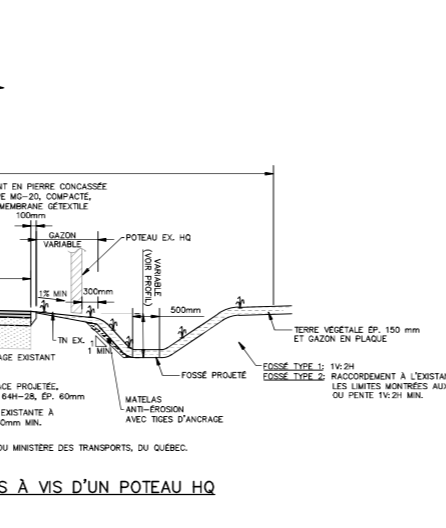
MÈTRE CUBE DE BÉTON PAR :

DIAMÈTRE DU TUYAU	BOUCHON
0,250	1,340
0,300	1,450
0,350	1,560
0,400	1,670
0,450	1,780
0,500	1,890
0,550	2,000
0,600	2,110
0,650	2,220
0,700	2,330
0,750	2,440
0,800	2,550
0,850	2,660
0,900	2,770
0,950	2,880
1,000	2,990

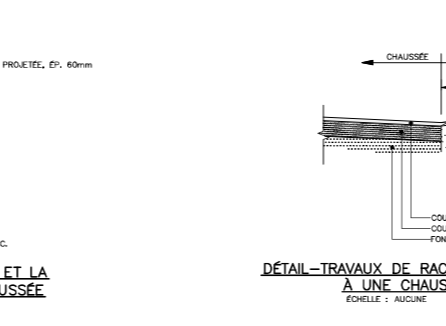
DÉTAIL-POTEAU D'INCENDIE
ÉCHELLE : AUCUNE



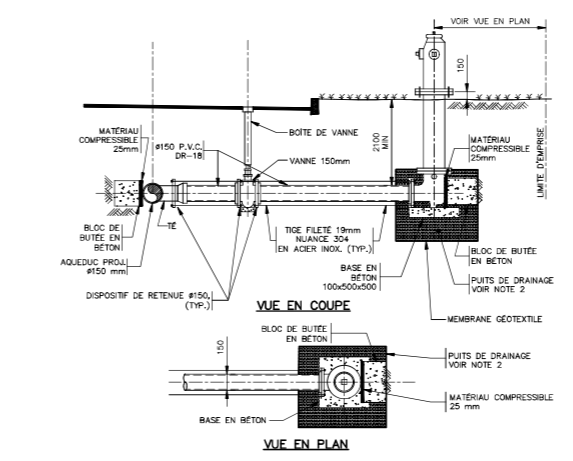
COUPE-TYPE - AMENAGEMENT DRAINANT
ÉCHELLE : AUCUNE



COUPE-TYPE - ENROCHEMENT
ÉCHELLE : AUCUNE



COUPE-TYPE - TRAVAUX DE RACCORDEMENT PAR PLANAGE
ÉCHELLE : AUCUNE



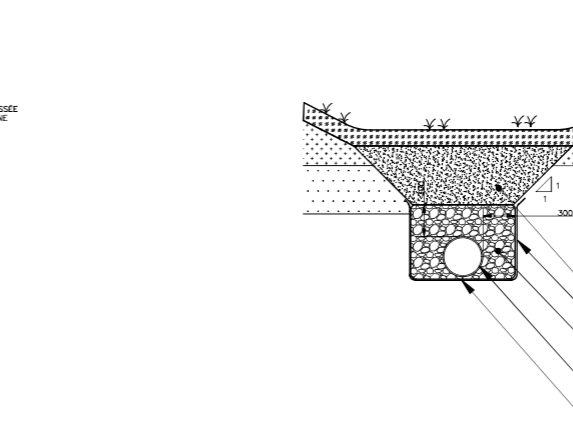
DÉTAIL-ANCRAGE DES ACCESSOIRES
ÉCHELLE : AUCUNE

ANCRAGES DES ACCESSOIRES (coudes, té, vannes et bouchons)

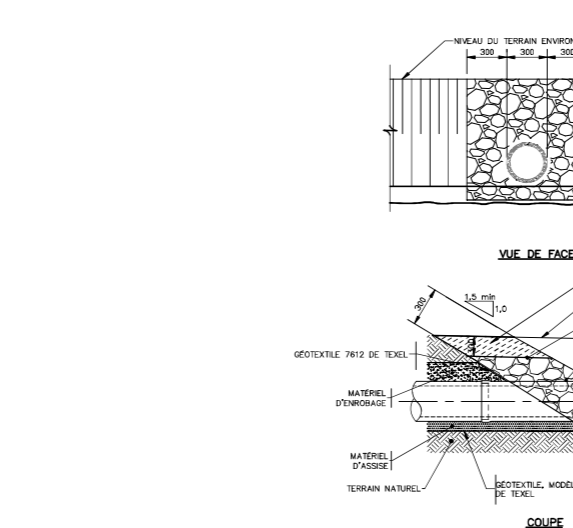
LES VALEURS DU PRÉSENT TABLEAU REPRÉSENTENT LA LONGUEUR, EN MÈTRES, DE CHAQUE CÔTÉ DE L'ACCESSOIRE SUR LAQUELLE LES JOINTS DES CONDUITES DOIVENT ÊTRE RETENUS.

DIAMÈTRE NOMINAL DE LA CONDUITE	ACCESSOIRE AU ANGLE DE DÉVIAISON, EN DEGRÉS	ACCESSOIRE AU ANGLE DE DÉVIAISON, EN DEGRÉS	ACCESSOIRE AU ANGLE DE DÉVIAISON, EN DEGRÉS	ACCESSOIRE AU ANGLE DE DÉVIAISON, EN DEGRÉS
Ø250	1	1	2,0	11,0

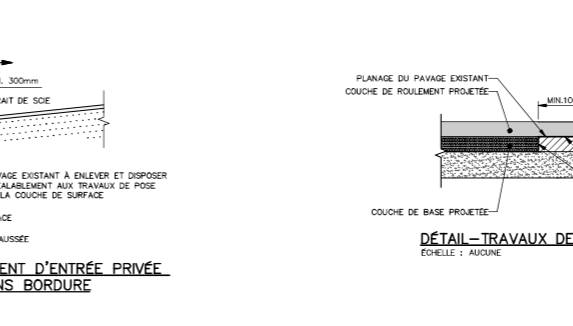
DÉTAIL-TRAVAUX DE RACCORDEMENT PAR PLANAGE
ÉCHELLE : AUCUNE



DÉTAIL-TRAVAUX DE RACCORDEMENT PAR PLANAGE
ÉCHELLE : AUCUNE



DÉTAIL-TRAVAUX DE RACCORDEMENT PAR PLANAGE
ÉCHELLE : AUCUNE



DÉTAIL-TRAVAUX DE RACCORDEMENT PAR PLANAGE
ÉCHELLE : AUCUNE

LÉGENDE

ANCRAGES DES ACCESSOIRES (coudes, té, vannes et bouchons)

LES VALEURS DU PRÉSENT TABLEAU REPRÉSENTENT LA LONGUEUR, EN MÈTRES, DE CHAQUE CÔTÉ DE L'ACCESSOIRE SUR LAQUELLE LES JOINTS DES CONDUITES DOIVENT ÊTRE RETENUS.

DIAMÈTRE NOMINAL DE LA CONDUITE	ACCESSOIRE AU ANGLE DE DÉVIAISON, EN DEGRÉS	ACCESSOIRE AU ANGLE DE DÉVIAISON, EN DEGRÉS	ACCESSOIRE AU ANGLE DE DÉVIAISON, EN DEGRÉS	ACCESSOIRE AU ANGLE DE DÉVIAISON, EN DEGRÉS
Ø250	1	1	2,0	11,0

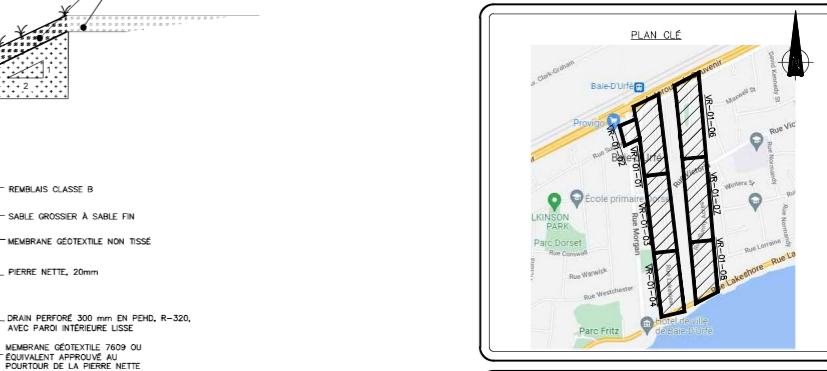
LES JOINTS DOIVENT TOUJOURS ÊTRE RETENUS À L'ACCESSOIRE.

LA LONGUEUR MINIMALE DE CHAQUE CÔTÉ DE L'ACCESSOIRE SUR LAQUELLE LES JOINTS DOIVENT ÊTRE RETENUS EST DE 1m, DE OU EXPLIQUE LA VALEUR DE 1 PRÉSENTE DANS LES CELLULES DE LA ZONE OMBRÉE DU TABLEAU.

EN PLUS DES PRÉSCRIPTIONS DE CE TABLEAU, À TOUTS LES CHANGEMENTS DE DIRECTION DE L'ADUEUC, UNE BUTÉE DE BÉTON EST REQUISE SELON LE DÉTAIL "BLOC DE BUTÉE".

UNE PLANCHE ASPHALTIQUE DOIT ÊTRE INSTALLÉE ENTRE LA BUTÉE DE BÉTON ET L'ACCESSOIRE.

DÉTAIL-ANCRAGE DES ACCESSOIRES
ÉCHELLE : AUCUNE



PLAN D.I.F.

ÉMISSIONS / RÉVISIONS

REV.	DATE	DESCRIPTION	Desig.	Approuvé
0A	14-04-2022	EMIS POUR COMMENTAIRES 70%	J.B.	J.-B.C.
0B	23-04-2022	EMIS POUR COMMENTAIRES 80%	J.B.	J.-B.C.
0C	27-04-2022	NON EMIS	J.B.	J.-B.C.
0D	17-04-2022	EMIS POUR COMMENTAIRES 100%	J.B.	J.-B.C.
0E	22-04-2022	EMIS POUR SOUMISSION	J.B.	J.-B.C.
01	27-04-2022	EMIS POUR AVAL DE CHANGEMENT NO 01	J.B.	J.-B.C.
02	12-04-2022	EMIS POUR CONSTRUCTION	J.B.	J.-B.C.

TOUTES LES DIMENSIONS DEVONT ÊTRE PRISES ET VÉRIFIÉES AVANT DE COMMENCER LES TRAVAUX.



Références du client : **TP-2022-07**

Projet : **RÉFECTION DES RUES SUNNY ACRES ET LAKEVIEW**

Titre : **RUES SUNNY ACRES ET LAKEVIEW COUPES ET DÉTAILS**

Génipur www.genipur.com

INFRASTRUCTURES • ÉLECTRICITÉ • STRUCTURE • ÉNERGIE

Préparé par : **J.-B. CAYOUILLE, ing.** Division : Voirie et réseaux
 Équipe de travail : **S. DRUELLE, tech.** Échelle : AUCUNE
A. FARAH, cpl. Date : 22-02-2022

Chargé de projet : **J.-B. CAYOUILLE, ing.** No. de séquence : **09 de 09**

Projet : **2,2,1,1** Lot : **50** Div. : **VR** No. Phase : **01** No. Dessin : **09** Rév. : **02**

Projet : **2,2,1,1** Lot : **50** Div. : **VR** No. Phase : **01** No. Dessin : **09** Rév. : **02**

PROJET : 2,2,1,1 - RUES SUNNY ACRES ET LAKEVIEW - COUPES ET DÉTAILS